

# Inspiron 15

## 5000 Series

### 維修手冊

電腦型號：Inspiron 15-5557  
管制型號：P39F  
管制類型：P39F003



# 註、警示與警告

---



註: 「註」表示可以幫助您更有效地使用電腦的重要資訊。



警示: 「警示」表示有可能會損壞硬體或導致資料遺失，並告訴您如何避免發生此類問題。



警告: 「警告」表示有可能會導致財產損失、人身傷害甚至死亡。

---

Copyright © 2015 Dell Inc. 著作權所有，並保留一切權利。本產品受美國與國際著作權及智慧財產權法保護。Dell™ 與 Dell 徽標是 Dell Inc. 在美國及／或其他轄區的商標。本文提及的所有其他標誌與名稱皆屬於其個別公司的商標。

2015 - 08

修正版 A00

# 目錄

<b>拆裝電腦內部元件之前.....</b>	<b>10</b>
開始操作之前 .....	10
安全說明.....	10
建議的工具.....	11
<b>拆裝電腦內部元件之後.....</b>	<b>12</b>
<b>卸下基座護蓋.....</b>	<b>13</b>
程序.....	13
<b>裝回基座護蓋.....</b>	<b>15</b>
程序.....	15
<b>卸下電池.....</b>	<b>16</b>
事前準備作業.....	16
程序.....	16
<b>裝回電池.....</b>	<b>17</b>
程序.....	17
後續必要作業.....	17
<b>卸下硬碟機.....</b>	<b>18</b>
事前準備作業.....	18
程序.....	18
<b>裝回硬碟機.....</b>	<b>21</b>
程序.....	21
後續必要作業.....	21

<b>卸下記憶體模組.....</b>	<b>22</b>
事前準備作業.....	22
程序.....	22
<b>裝回記憶體模組.....</b>	<b>24</b>
程序.....	24
後續必要作業.....	25
<b>卸下無線網卡.....</b>	<b>26</b>
事前準備作業.....	26
程序.....	26
<b>裝回無線網卡.....</b>	<b>28</b>
程序.....	28
後續必要作業.....	29
<b>卸下風扇.....</b>	<b>30</b>
事前準備作業.....	30
程序.....	30
<b>裝回風扇.....</b>	<b>34</b>
程序.....	34
後續必要作業.....	34
<b>卸下鍵盤.....</b>	<b>35</b>
事前準備作業.....	35
程序.....	35
<b>裝回鍵盤.....</b>	<b>38</b>
程序.....	38
摺疊鍵盤纜線.....	38
後續必要作業.....	40

<b>卸下基座框架</b> .....	<b>42</b>
事前準備作業.....	42
程序.....	43
<b>裝回基座框架</b> .....	<b>46</b>
程序.....	46
後續必要作業.....	46
<b>卸下幣式電池</b> .....	<b>47</b>
事前準備作業.....	47
程序.....	48
<b>裝回幣式電池</b> .....	<b>49</b>
程序.....	49
後續必要作業.....	49
<b>卸下散熱器</b> .....	<b>50</b>
事前準備作業.....	50
程序.....	50
<b>裝回散熱器</b> .....	<b>52</b>
程序.....	52
後續必要作業.....	52
<b>卸下 I/O 板</b> .....	<b>53</b>
事前準備作業.....	53
程序.....	53
<b>裝回 I/O 板</b> .....	<b>55</b>
程序.....	55
後續必要作業.....	55

<b>卸下喇叭.....</b>	<b>56</b>
事前準備作業.....	56
程序.....	56
<b>裝回喇叭.....</b>	<b>58</b>
程序.....	58
後續必要作業.....	58
<b>卸下狀態指示燈板.....</b>	<b>59</b>
事前準備作業.....	59
程序.....	59
<b>裝回狀態指示燈板.....</b>	<b>62</b>
程序.....	62
後續必要作業.....	62
<b>卸下顯示器組件.....</b>	<b>63</b>
事前準備作業.....	63
程序.....	63
<b>裝回顯示器組件.....</b>	<b>65</b>
程序.....	65
後續必要作業.....	65
<b>卸下電源變壓器連接埠.....</b>	<b>66</b>
事前準備作業.....	66
程序.....	66
<b>裝回電源變壓器連接埠.....</b>	<b>68</b>
程序.....	68
後續必要作業.....	68


<b>卸下主機板.....</b>	<b>69</b>
事前準備作業.....	69
程序.....	69
<b>裝回主機板.....</b>	<b>72</b>
程序.....	72
後續必要作業.....	73
在 BIOS 設定程式中輸入服務標籤.....	74
<b>卸下手掌墊.....</b>	<b>75</b>
事前準備作業.....	75
程序.....	76
<b>裝回手掌墊.....</b>	<b>78</b>
程序.....	78
後續必要作業.....	78
<b>卸下顯示器前蓋.....</b>	<b>79</b>
事前準備作業.....	79
程序.....	79
<b>裝回顯示器前蓋.....</b>	<b>81</b>
程序.....	81
後續必要作業.....	81
<b>卸下顯示板.....</b>	<b>82</b>
事前準備作業.....	82
程序.....	82
<b>裝回顯示板.....</b>	<b>84</b>
程序.....	84
後續必要作業.....	84


<b>卸下顯示器托架.....</b>	<b>85</b>
事前準備作業.....	85
程序.....	85
<b>裝回顯示器托架.....</b>	<b>87</b>
程序.....	87
後續必要作業.....	87
<b>卸下顯示器鉸接.....</b>	<b>88</b>
事前準備作業.....	88
程序.....	88
<b>裝回顯示器鉸接.....</b>	<b>90</b>
程序.....	90
後續必要作業.....	90
<b>卸下攝影機.....</b>	<b>91</b>
事前準備作業.....	91
程序.....	91
<b>裝回攝影機.....</b>	<b>93</b>
程序.....	93
後續必要作業.....	93
<b>卸下顯示器背蓋和天線組件.....</b>	<b>94</b>
事前準備作業.....	94
程序.....	94
<b>裝回顯示器背蓋和天線組件.....</b>	<b>96</b>
程序.....	96
後續必要作業.....	96
<b>更新 BIOS.....</b>	<b>97</b>





<b>獲得幫助以及與 Dell 公司聯絡.....</b>	<b>98</b>
自助資源.....	98
與 Dell 公司聯絡.....	98


# 拆裝電腦內部元件之前

 **警告:** 為避免損壞元件和插卡，請握住元件和插卡的邊緣，並避免碰觸插腳和觸點。

 **註:** 根據您所訂購的組態而定，本文件中的圖片可能與您電腦不同。

## 開始操作之前


- 1 儲存並關閉所有開啟的檔案，結束所有開啟的應用程式。
- 2 關閉電腦。
  - Windows10：按一下或點選 **開始** →  **電源** → **關閉**。
  - Windows 8.1：在**開始**畫面中，按一下或點選電源圖示  → **關機**。
  - Windows 7：按一下或點選**開始** → **關機**。


 **註:** 如果您使用了其他作業系統，請參閱您作業系統的說明文件，以獲得關機說明。


- 3 從電源插座上拔下電腦和所有連接裝置的電源線。
- 4 從電腦上拔下所有纜線，例如電話線、網路纜線等。
- 5 從電腦上拔下所有連接的裝置和週邊設備，例如鍵盤、滑鼠、顯示器等。
- 6 從電腦取出任何媒體卡和光碟片 (如果有的話)。


## 安全說明

請遵守以下安全規範，以避免電腦受到潛在的損壞，並確保您的人身安全。

 **警告:** 拆裝電腦內部元件之前，請先閱讀電腦隨附的安全資訊。如需更多有關安全性的資訊最佳實務，請參閱 **Regulatory Compliance (法規遵循)** 首頁：[www.dell.com/regulatory\\_compliance](http://www.dell.com/regulatory_compliance)。

 **警告:** 打開電腦護蓋或面板之前，請先斷開所有電源。拆裝電腦內部元件之後，請先裝回所有護蓋、面板和螺絲，然後再連接電源。

 **警告:** 為避免損壞電腦，請確保工作表面平整乾淨。

 **警告:** 為避免損壞元件和插卡，請握住元件和插卡的邊緣，並避免碰觸插腳和觸點。

△ 警示: 您只能在 Dell 技術援助團隊的授權或指導之下執行故障排除和維修。未經 Dell 授權的維修造成的損壞不在保固範圍之內。請參閱產品隨附或在 [www.dell.com/regulatory\\_compliance](http://www.dell.com/regulatory_compliance) 上的安全指示。

△ 警示: 在觸摸電腦內部的任何元件之前，請觸摸未上漆的金屬表面 (例如電腦背面的金屬)，以確保接地並導去您身上的靜電。作業過程中，應經常碰觸未上漆的金屬表面，以導去可能損壞內部元件的靜電。

△ 警示: 拔下纜線時，請握住連接器或拉片將其拔出，而不要拉扯纜線。某些纜線的連接器帶有鎖定彈片或指旋螺絲；在拔下此類纜線之前，您必須先鬆開鎖定彈片或指旋螺絲。在拔下纜線時，連接器的兩側應同時退出，以避免弄彎連接器插腳。連接纜線時，請確保連接埠與連接器的朝向正確並且對齊。

△ 警示: 按下媒體卡讀取器中安裝的所有插卡，並從中退出插卡。

## 建議的工具

本文件中的程序可能需要以下工具：

- 十字槽螺絲起子
- 塑膠劃線器

# 拆裝電腦內部元件之後


---



**警示:** 電腦內部如有遺留任何螺絲可能會造成嚴重電腦受損。

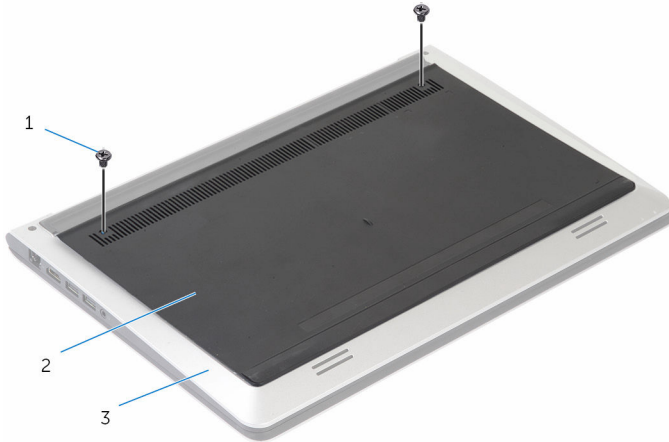
- 1 裝回所有螺絲，確定沒有任何遺漏的螺絲留在電腦內。
- 2 先連接您卸下的所有外接式裝置、週邊設備和纜線，然後再使用電腦。
- 3 先裝回您卸下的所有媒體卡、光碟和任何其他零件，然後再使用電腦。
- 4 將電腦和所有連接裝置連接至電源插座。
- 5 開啟您的電腦。

# 卸下基座護蓋

 警告: 拆裝電腦內部元件之前, 請先閱讀電腦隨附的安全資訊, 並按照[拆裝電腦內部元件之前](#)中的步驟進行。拆裝電腦內部元件之後, 請按照[拆裝電腦內部元件之後](#)中的指示操作。如需更多更多有關安全性最佳實務的資訊, 請參閱 [Regulatory Compliance \(法規遵循\)](#) 首頁: [www.dell.com/regulatory\\_compliance](http://www.dell.com/regulatory_compliance)。

## 程序

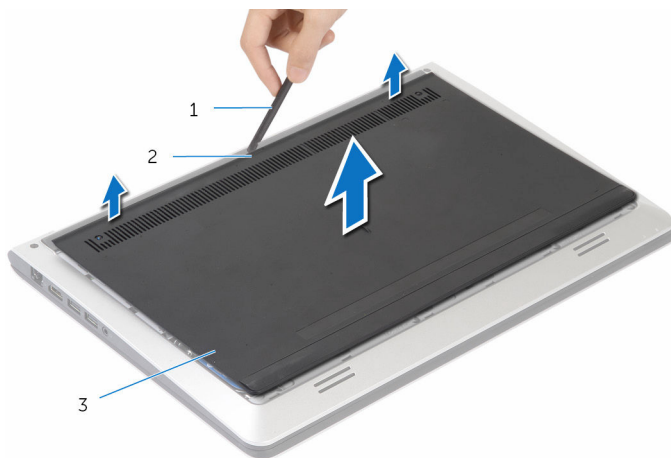
- 1 闔上顯示器並將電腦翻轉。
- 2 卸下將基座護蓋固定至基座框架的螺絲。



- 1 螺絲 (2)
- 3 基座框架

- 2 基座護蓋

- 3 使用塑膠劃線器，將基座護蓋從基座框架撬起。



1 塑膠劃線器

2 槽口

3 基座護蓋

# 裝回基座護蓋

---



警告: 拆裝電腦內部元件之前，請先閱讀電腦隨附的安全資訊，並按照[拆裝電腦內部元件之前](#)中的步驟進行。拆裝電腦內部元件之後，請按照[拆裝電腦內部元件之後](#)中的指示操作。如需更多更多有關安全性最佳實務的資訊，請參閱 **Regulatory Compliance (法規遵循)** 首頁：[www.dell.com/regulatory\\_compliance](http://www.dell.com/regulatory_compliance)。

## 程序

- 1 將基座護蓋上的彈片推入基座框架，使基座護蓋卡至定位。
- 2 裝回將基座護蓋固定至基座框架的螺絲。

# 卸下電池

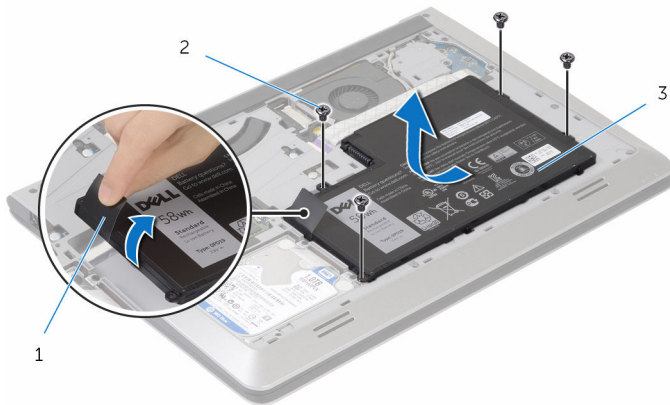
**⚠ 警告:** 拆裝電腦內部元件之前，請先閱讀電腦隨附的安全資訊，並按照**拆裝電腦內部元件之前**中的步驟進行。拆裝電腦內部元件之後，請按照**拆裝電腦內部元件之後**中的指示操作。如需更多更多有關安全性最佳實務的資訊，請參閱 **Regulatory Compliance (法規遵循)** 首頁：[www.dell.com/regulatory\\_compliance](http://www.dell.com/regulatory_compliance)。

## 事前準備作業

卸下**基座護蓋**。

## 程序

- 1 卸下將電池固定在基座框架上的螺絲。
- 2 使用拉式彈片，將電池從基座框架推出卸下。



1 拉式彈片

2 螺絲 (4)

3 電池

- 3 將電腦翻轉，打開顯示器，然後壓下電源按鈕約 5 秒以導去主機板上的剩餘電量。



# 裝回電池

---



警告: 拆裝電腦內部元件之前，請先閱讀電腦隨附的安全資訊，並按照[拆裝電腦內部元件之前](#)中的步驟進行。拆裝電腦內部元件之後，請按照[拆裝電腦內部元件之後](#)中的指示操作。如需更多更多有關安全性最佳實務的資訊，請參閱 **Regulatory Compliance (法規遵循)** 首頁：[www.dell.com/regulatory\\_compliance](http://www.dell.com/regulatory_compliance)。

## 程序


- 1 將電池上的螺絲孔與基座框架上的螺絲孔對齊，然後壓下電池，將它連接至電池連接器。
- 2 裝回將電池固定在基座框架上的螺絲。


## 後續必要作業

裝回[基座護蓋](#)。

# 卸下硬碟機

---

 警告: 拆裝電腦內部元件之前，請先閱讀電腦隨附的安全資訊，並按照[拆裝電腦內部元件之前](#)中的步驟進行。拆裝電腦內部元件之後，請按照[拆裝電腦內部元件之後](#)中的指示操作。如需更多更多有關安全性最佳實務的資訊，請參閱 **Regulatory Compliance (法規遵循)** 首頁：[www.dell.com/regulatory\\_compliance](http://www.dell.com/regulatory_compliance)。

 警示: 硬碟機極易損壞，在處理硬碟機時請務必小心。

 警示: 為避免遺失資料，請勿在電腦處於睡眠狀態或開機時卸下硬碟機。

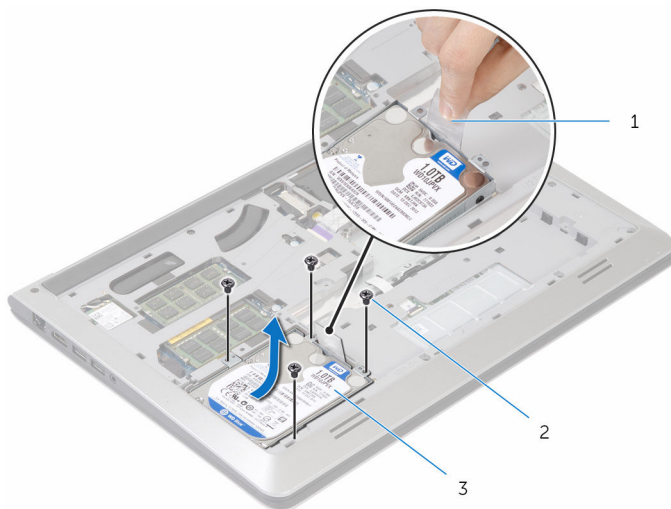
## 事前準備作業

- 1 卸下[基座護蓋](#)。
- 2 卸下[電池](#)。

## 程序

- 1 卸下將硬碟機組件固定在基座框架的螺絲。

- 2 使用拉式彈片將硬碟機組件從基座框架推出。



1 拉式彈片

2 螺絲 (4)

3 硬碟機組件

- 3 從硬碟機拔下硬碟機纜線。

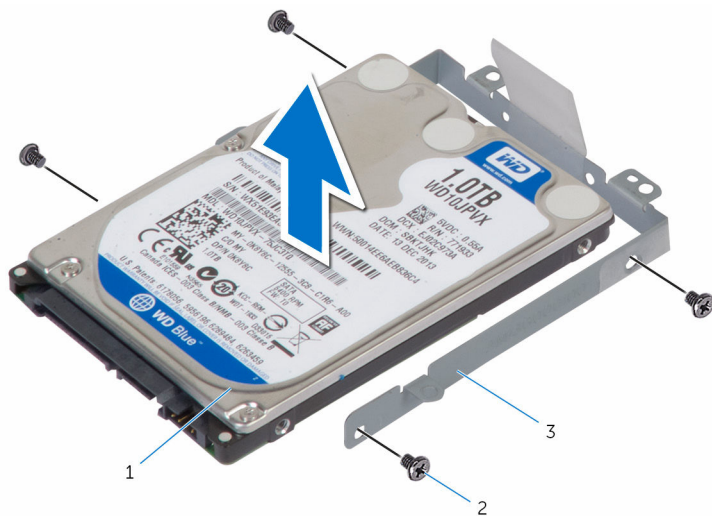


1 硬碟機組件

2 硬碟機纜線

- 4 卸下用來將硬碟機托架固定至硬碟機的螺絲。

5 將硬碟機從硬碟機托架抬起取出。




1 硬碟機


2 螺絲 (4)

3 硬碟機托架

# 裝回硬碟機

---

 警告: 拆裝電腦內部元件之前，請先閱讀電腦隨附的安全資訊，並按照[拆裝電腦內部元件之前](#)中的步驟進行。拆裝電腦內部元件之後，請按照[拆裝電腦內部元件之後](#)中的指示操作。如需更多更多有關安全性最佳實務的資訊，請參閱 **Regulatory Compliance (法規遵循)** 首頁：[www.dell.com/regulatory\\_compliance](http://www.dell.com/regulatory_compliance)。

 警示: 硬碟機極易損壞，在處理硬碟機時請務必小心。

## 程序

- 1 將硬碟機裝入硬碟機固定框架，然後將硬碟機固定框架上的螺絲孔與硬碟機上的螺絲孔對齊。
- 2 裝回將硬碟機托架固定至硬碟機的螺絲。
- 3 將硬碟機纜線連接至硬碟機。
- 4 將硬碟機推入基座框架，然後將硬碟機組件上的螺絲孔對齊基座框架上的螺絲孔。
- 5 裝回將硬碟機組件固定在基座框架的螺絲。

## 後續必要作業

- 1 裝回[電池](#)。
- 2 裝回[基座護蓋](#)。

# 卸下記憶體模組

---



警告: 拆裝電腦內部元件之前，請先閱讀電腦隨附的安全資訊，並按照[拆裝電腦內部元件之前](#)中的步驟進行。拆裝電腦內部元件之後，請按照[拆裝電腦內部元件之後](#)中的指示操作。如需更多更多有關安全性最佳實務的資訊，請參閱 [Regulatory Compliance \(法規遵循\)](#) 首頁：[www.dell.com/regulatory\\_compliance](http://www.dell.com/regulatory_compliance)。

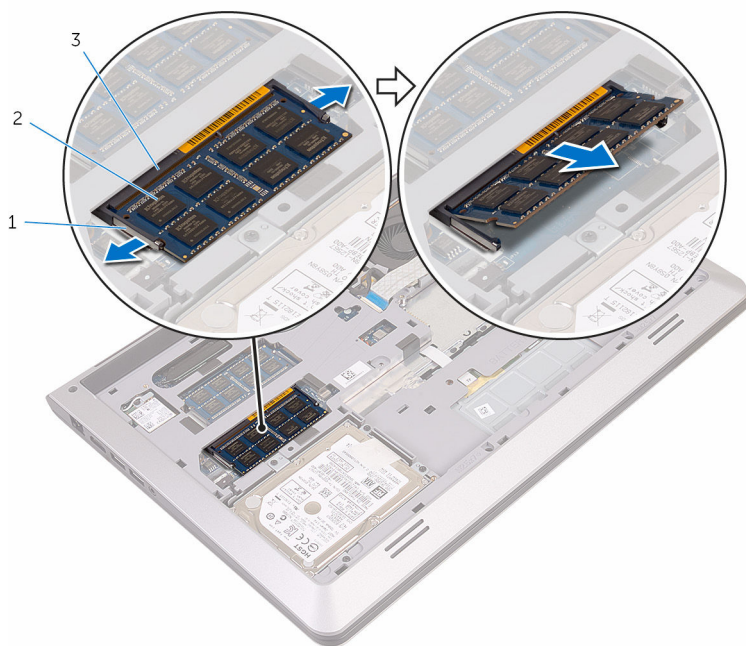
## 事前準備作業

- 1 卸下[基座護蓋](#)。
- 2 卸下[電池](#)。

## 程序

- 1 用指尖撬開記憶體模組插槽兩端的固定夾，直至記憶體模組彈起。

2 從記憶體模組插槽中推出卸下記憶體模組。



1 固定夾

2 記憶體模組

3 記憶體模組插槽

# 裝回記憶體模組

---




警告: 拆裝電腦內部元件之前，請先閱讀電腦隨附的安全資訊，並按照[拆裝電腦內部元件之前](#)中的步驟進行。拆裝電腦內部元件之後，請按照[拆裝電腦內部元件之後](#)中的指示操作。如需更多更多有關安全性最佳實務的資訊，請參閱 [Regulatory Compliance \(法規遵循\) 首頁](#)：[www.dell.com/regulatory\\_compliance](http://www.dell.com/regulatory_compliance)。

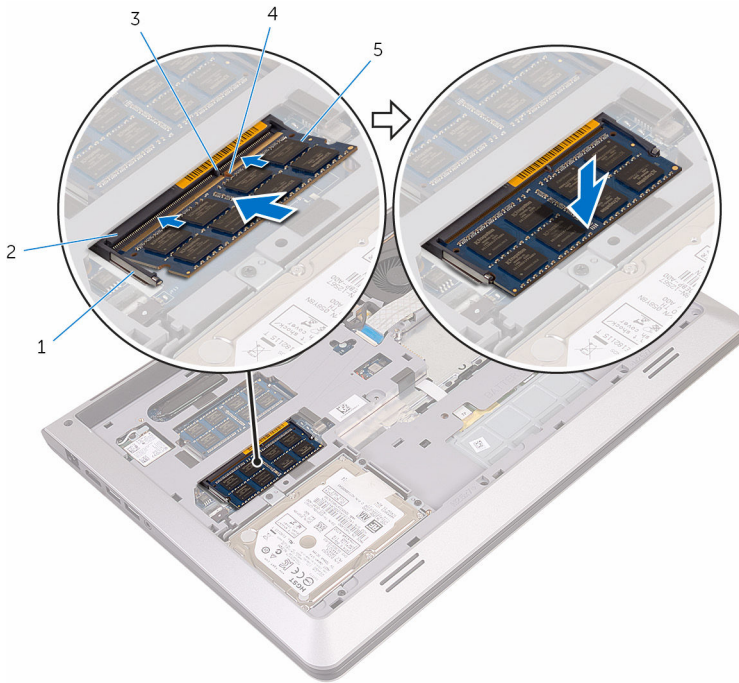
## 程序

- 1 將記憶體模組上的槽口對準記憶體模組插槽上的彈片。



- 2 將記憶體模組傾斜推入插槽，並向下按壓記憶體模組，直至其卡入到位。

 **註：**如果未聽到卡嗒聲，請卸下記憶體模組並重新安裝它。



1 固定夾 (2)

3 彈片

5 記憶體模組 (2)

2 記憶體模組插槽

4 槽口

## 後續必要作業

- 1 裝回電池。
- 2 裝回基座護蓋。

# 卸下無線網卡

---



警告: 拆裝電腦內部元件之前，請先閱讀電腦隨附的安全資訊，並按照[拆裝電腦內部元件之前](#)中的步驟進行。拆裝電腦內部元件之後，請按照[拆裝電腦內部元件之後](#)中的指示操作。如需更多更多有關安全性最佳實務的資訊，請參閱 **Regulatory Compliance (法規遵循)** 首頁：[www.dell.com/regulatory\\_compliance](http://www.dell.com/regulatory_compliance)。

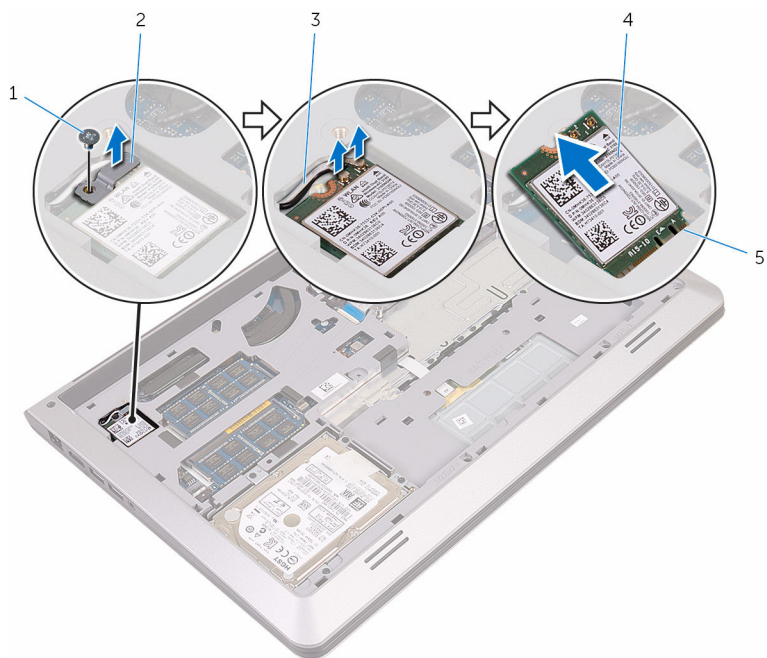
## 事前準備作業

- 1 卸下[基座護蓋](#)。
- 2 卸下[電池](#)。

## 程序

- 1 將主機板上固定無線網卡托架的螺絲卸下。
- 2 將無線網卡自無線網卡托架上取出。
- 3 從無線網卡拔下天線纜線。

4 將無線網卡從無線網卡插槽抬起滑出。



1 螺絲


2 無線網卡托架

3 天線纜線


4 無線網卡

5 無線網卡插槽

# 裝回無線網卡

 警告: 拆裝電腦內部元件之前，請先閱讀電腦隨附的安全資訊，並按照拆裝電腦內部元件之前中的步驟進行。拆裝電腦內部元件之後，請按照拆裝電腦內部元件之後中的指示操作。如需更多更多有關安全性最佳實務的資訊，請參閱 **Regulatory Compliance (法規遵循)** 首頁：[www.dell.com/regulatory\\_compliance](http://www.dell.com/regulatory_compliance)。

## 程序

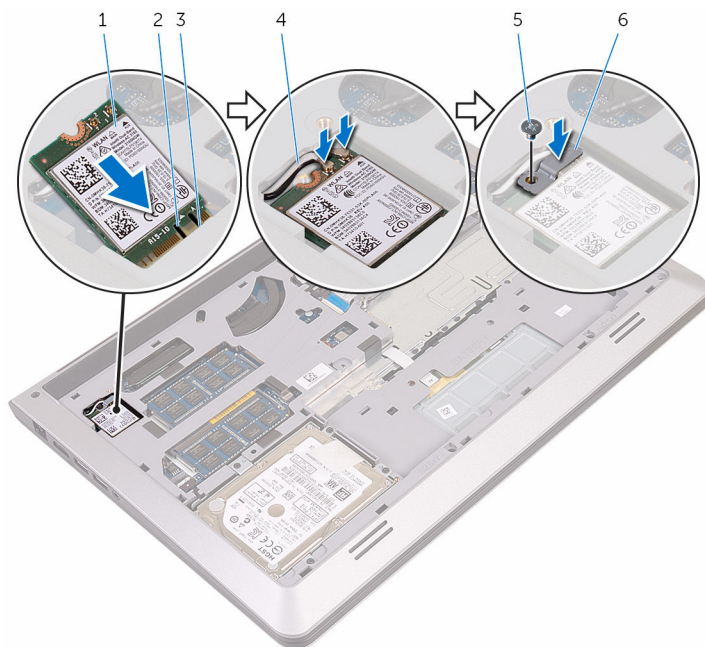
 警告: 為避免無線網卡受損，請勿在其下方放置纜線。

- 1 將無線網卡上的槽口與無線網卡插槽上的彈片對齊。
- 2 將無線網卡依照角度將其推入無線網卡插槽中。
- 3 將天線纜線連接至無線網卡。下表提供電腦所支援無線網卡的天線纜線顏色配置：

無線網卡上的連接器	天線纜線的顏色
主要 (白色三角形)	白色
輔助 (黑色三角形)	黑色

- 4 壓下無線網卡的另一端，並將無線網卡上的螺絲孔對準主機板上的螺絲孔。

5 將主機板上固定無線網卡托架的螺絲裝回。



1 無線網卡

3 彈片

5 螺絲

2 槽口

4 天線纜線

6 無線網卡托架

## 後續必要作業

1 裝回電池。

2 裝回基座護蓋。

# 卸下風扇

---



警告: 拆裝電腦內部元件之前，請先閱讀電腦隨附的安全資訊，並按照[拆裝電腦內部元件之前](#)中的步驟進行。拆裝電腦內部元件之後，請按照[拆裝電腦內部元件之後](#)中的指示操作。如需更多更多有關安全性最佳實務的資訊，請參閱 **Regulatory Compliance (法規遵循)** 首頁：[www.dell.com/regulatory\\_compliance](http://www.dell.com/regulatory_compliance)。

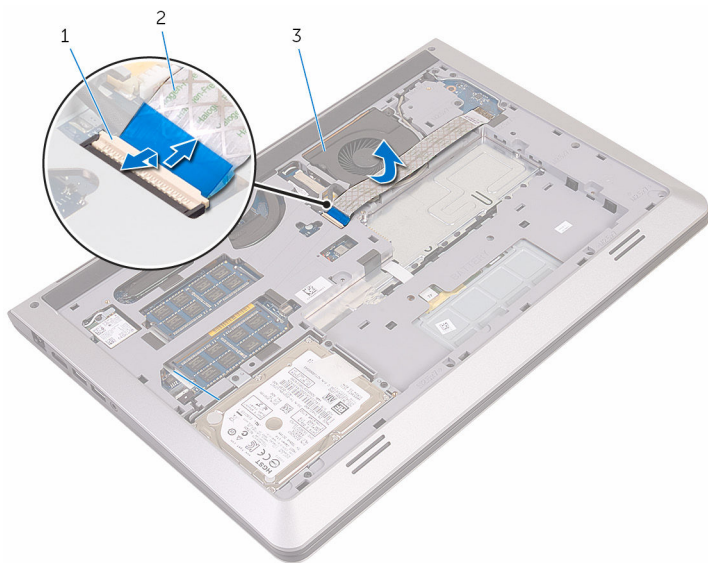
## 事前準備作業

- 1 卸下[基座護蓋](#)。
- 2 卸下[電池](#)。

## 程序

- 1 抬起門鎖並將 I/O 板纜線從主機板拔下。

**2** 將 I/O 板纜線從風扇撕下。



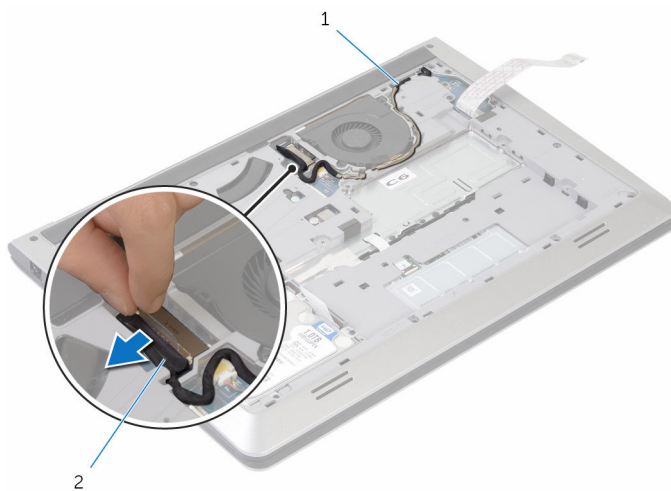
1 門鎖

2 I/O 板纜線

3 風扇

**3** 從主機板拔下顯示器纜線。

- 4 記下顯示器纜線的佈線並將纜線從固定導軌卸下。



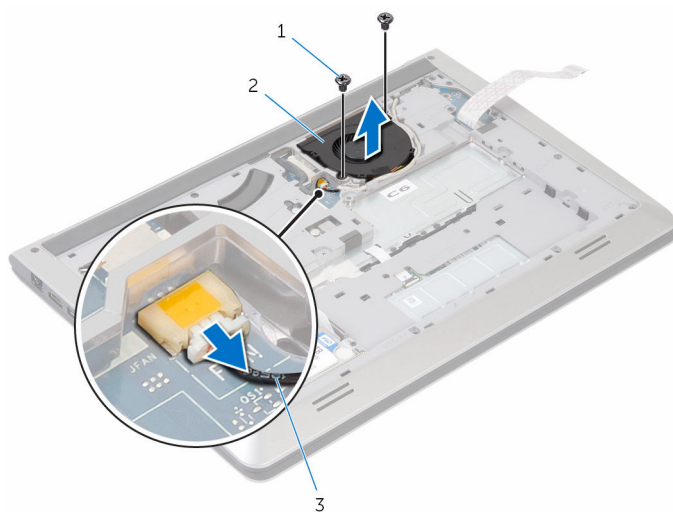
1 固定導軌

2 顯示器纜線

- 5 從主機板上拔下風扇纜線。
- 6 記下風扇纜線的佈線並將纜線從固定導軌卸下。
- 7 卸下將風扇固定在基座框架上的螺絲。



8 將風扇從基座框架抬起取出。



1 螺絲 (2)

2 風扇

3 風扇纜線

# 裝回風扇



警告: 拆裝電腦內部元件之前，請先閱讀電腦隨附的安全資訊，並按照[拆裝電腦內部元件之前](#)中的步驟進行。拆裝電腦內部元件之後，請按照[拆裝電腦內部元件之後](#)中的指示操作。如需更多更多有關安全性最佳實務的資訊，請參閱 [Regulatory Compliance \(法規遵循\)](#) 首頁：[www.dell.com/regulatory\\_compliance](http://www.dell.com/regulatory_compliance)。

## 程序

- 1 將風扇上的螺絲孔對齊基座框架上的螺絲孔。
- 2 裝回將風扇固定在基座框架上的螺絲。
- 3 將風扇纜線穿過基座框架上的固定導軌。
- 4 將風扇纜線連接至主機板。
- 5 將顯示器纜線穿過基座框架上的固定導軌。
- 6 將顯示器纜線連接至主機板。
- 7 將 I/O 板纜線至風扇。
- 8 將 I/O 板纜線推入 I/O 板纜線連接器，並壓下門鎖以固定纜線。

## 後續必要作業

- 1 裝回[電池](#)。
- 2 裝回[基座護蓋](#)。

# 卸下鍵盤

---



警告: 拆裝電腦內部元件之前，請先閱讀電腦隨附的安全資訊，並按照[拆裝電腦內部元件之前](#)中的步驟進行。拆裝電腦內部元件之後，請按照[拆裝電腦內部元件之後](#)中的指示操作。如需更多更多有關安全性最佳實務的資訊，請參閱 [Regulatory Compliance \(法規遵循\)](#) 首頁：[www.dell.com/regulatory\\_compliance](http://www.dell.com/regulatory_compliance)。

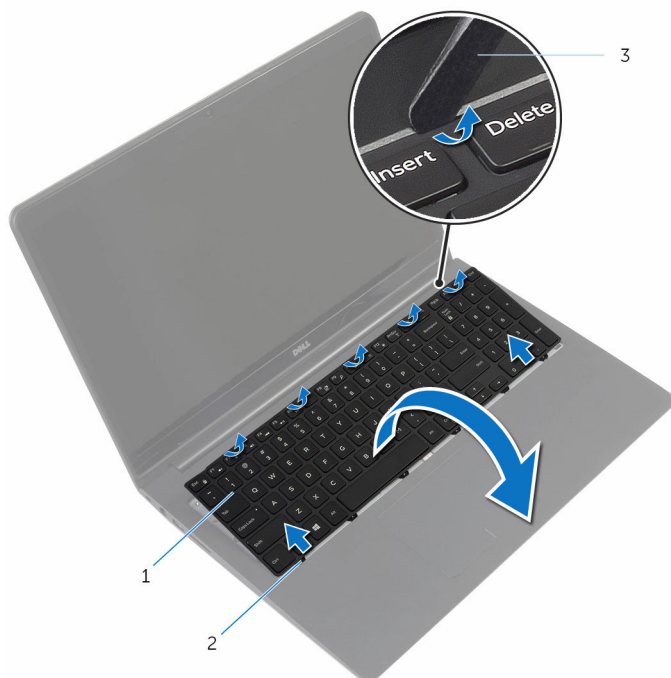
## 事前準備作業

- 1 卸下[基座護蓋](#)。
- 2 卸下[電池](#)。

## 程序

- 1 翻轉電腦，然後將顯示器打開至最大角度。

- 2 使用塑膠劃線器，輕輕鬆開將鍵盤固定至手掌墊組件的彈片。




1 鍵盤

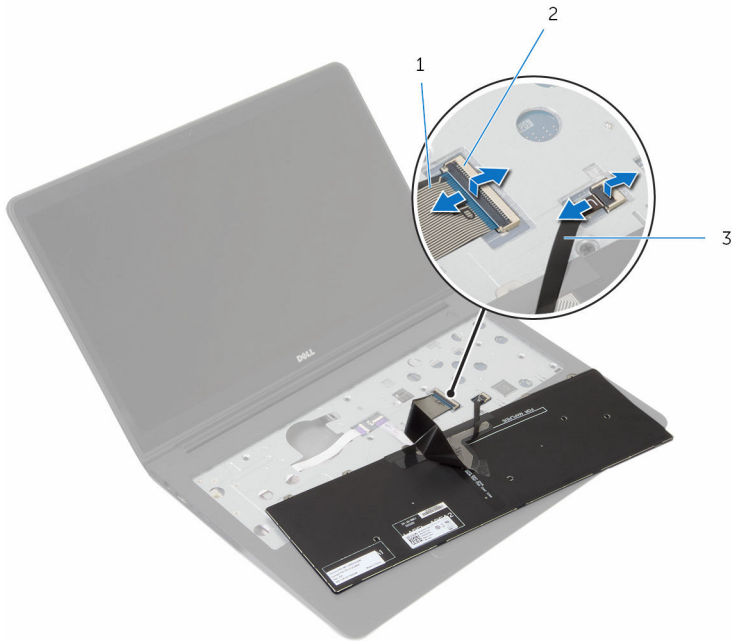
2 彈片 (6)

3 塑膠劃線器

- 3 小心地翻轉鍵盤，並將其置於手掌墊組件上。

- 4 提起門鎖，然後從主機板中斷連接鍵盤與背光鍵盤纜線。

 **註：**只有當出貨的筆記型電腦具有背光鍵盤時，才會隨附背光鍵盤纜線。



1 鍵盤纜線


2 門鎖

3 鍵盤背光纜線


- 5 將鍵盤連同纜線從手掌墊組件抬起。

# 裝回鍵盤

---

 **警告:** 拆裝電腦內部元件之前，請先閱讀電腦隨附的安全資訊，並按照[拆裝電腦內部元件之前](#)中的步驟進行。拆裝電腦內部元件之後，請按照[拆裝電腦內部元件之後](#)中的指示操作。如需更多更多有關安全性最佳實務的資訊，請參閱 **Regulatory Compliance (法規遵循)** 首頁：[www.dell.com/regulatory\\_compliance](http://www.dell.com/regulatory_compliance)。

## 程序


 **註:** 如果要安裝新鍵盤，請按照舊鍵盤上的摺疊方式摺疊纜線。若要獲得更多資訊，請參閱「[摺疊鍵盤纜線](#)」。

- 1 將鍵盤和背光鍵盤纜線分別推入其連接器，然後壓下門鎖以固定纜線。
- 2 翻轉鍵盤，將鍵盤上的彈片推入手掌墊組件上的插槽，然後將鍵盤卡至定位。

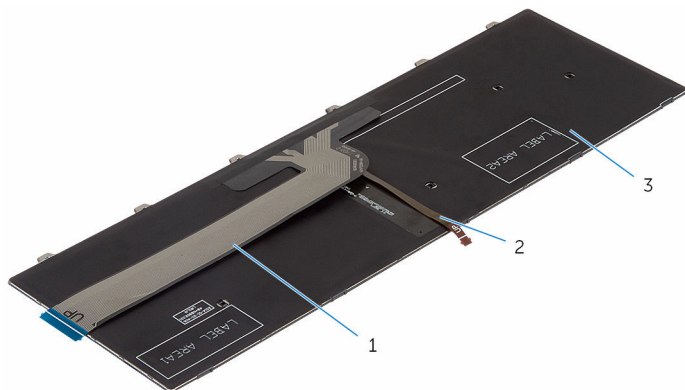
## 摺疊鍵盤纜線

 **警告:** 摺疊纜線時請勿過度施力。

當您收到更換的鍵盤，鍵盤上的纜線是沒有摺疊的。請按照以下說明，根據舊鍵盤上的相同摺疊方式，在更換的鍵盤上摺疊纜線。

 註: 只有背光鍵盤才配備鍵盤背光纜線。

- 1 將鍵盤置於平坦乾淨的表面上。



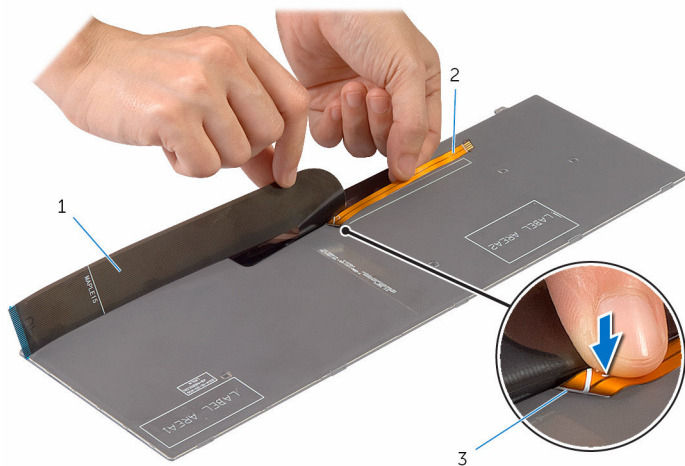
1 鍵盤纜線

2 鍵盤背光纜線

3 鍵盤

 警示: 摺疊纜線時請勿過度施力。

- 2 抬起鍵盤纜線，並對著摺疊線輕輕地摺疊鍵盤背光纜線。

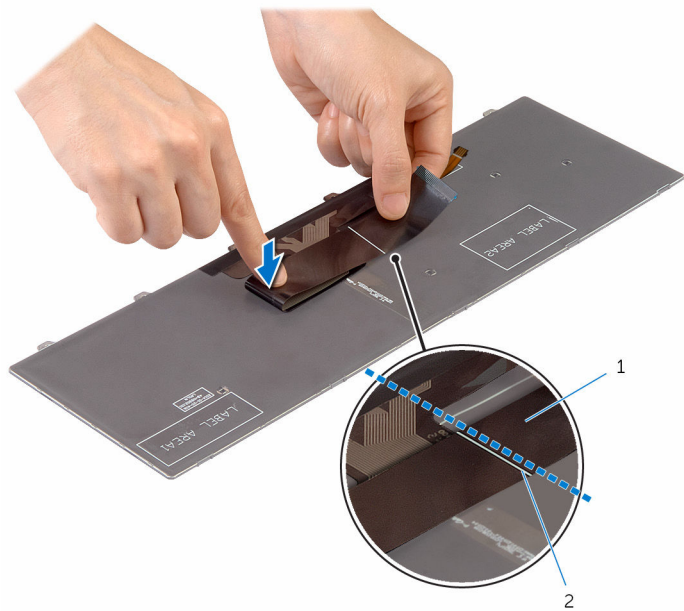


1 鍵盤纜線

2 鍵盤背光纜線

3 摺疊線

- 3 使用對齊線，輕輕地摺疊鍵盤纜線。



1 鍵盤纜線

2 對齊線



## 後續必要作業

- 1 裝回電池。



2 裝回基座護蓋。

# 卸下基座框架

---



警告: 拆裝電腦內部元件之前，請先閱讀電腦隨附的安全資訊，並按照[拆裝電腦內部元件之前](#)中的步驟進行。拆裝電腦內部元件之後，請按照[拆裝電腦內部元件之後](#)中的指示操作。如需更多更多有關安全性最佳實務的資訊，請參閱 [Regulatory Compliance \(法規遵循\)](#) 首頁：[www.dell.com/regulatory\\_compliance](http://www.dell.com/regulatory_compliance)。

## 事前準備作業

- 1 卸下[基座護蓋](#)。
- 2 卸下[電池](#)。
- 3 依照卸下[硬碟機](#)的步驟 1 到 3 的程序進行操作。
- 4 卸下[風扇](#)。
- 5 卸下[鍵盤](#)。

# 程序

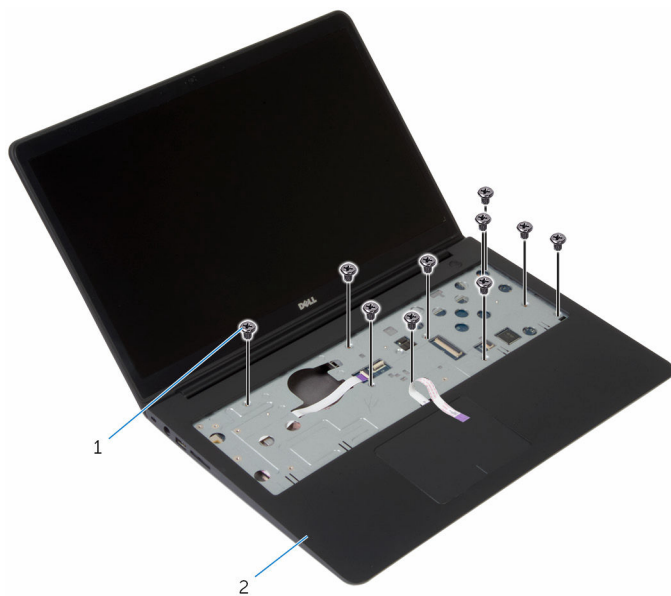
- 1 抬起門鎖，並從主機板上將觸控墊纜線拔下。



- 1 門鎖
- 3 手掌墊組件

- 2 觸控墊纜線

**2** 卸下將基座框架固定至手掌墊組件的螺絲。

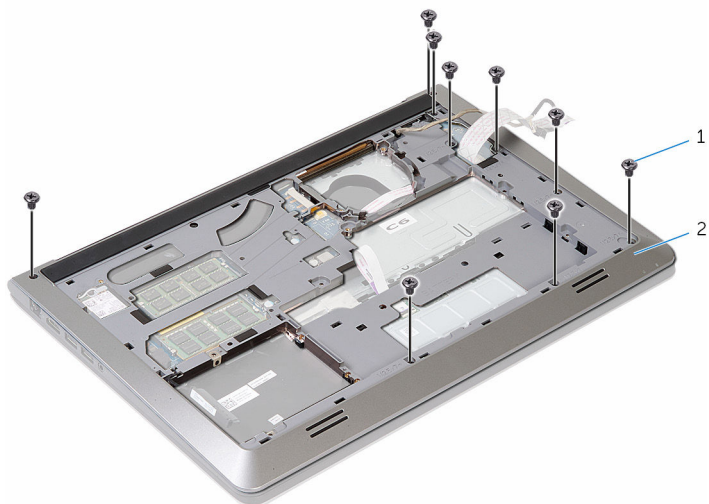


1 螺絲 (10)

2 手掌墊組件

**3** 闔上顯示器並將電腦翻轉。


- 4 卸下將基座框架固定至手掌墊組件的螺絲。

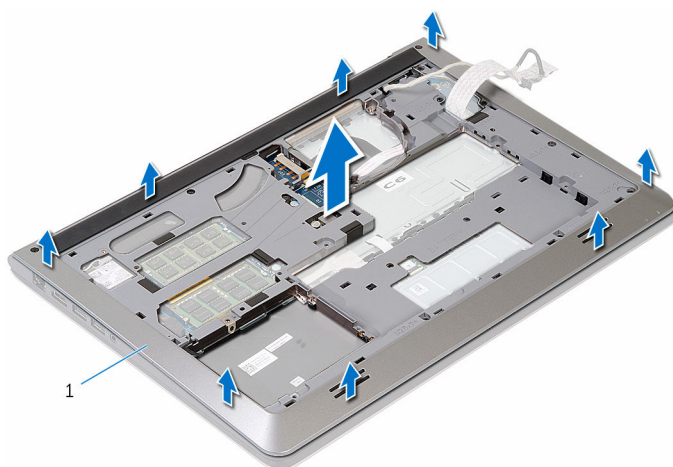


1 螺絲 (9)

2 基座框架

- 5 以指尖從後側將基座框架從手掌墊組件撬起。

 註：確定顯示器纜線已從基座框架的固定導軌完全卸下。



1 基座框架

# 裝回基座框架



警告: 拆裝電腦內部元件之前，請先閱讀電腦隨附的安全資訊，並按照[拆裝電腦內部元件之前](#)中的步驟進行。拆裝電腦內部元件之後，請按照[拆裝電腦內部元件之後](#)中的指示操作。如需更多更多有關安全性最佳實務的資訊，請參閱 [Regulatory Compliance \(法規遵循\)](#) 首頁：[www.dell.com/regulatory\\_compliance](http://www.dell.com/regulatory_compliance)。

## 程序


- 1 將基座框架上的彈片與手掌墊組件上的插槽對齊，並將基座框架卡入到位。
- 2 裝回將基座框架固定至手掌墊組件的螺絲。
- 3 翻轉電腦，然後打開顯示器。
- 4 裝回將基座框架固定至手掌墊組件的螺絲。
- 5 將觸控墊纜線推入主機板上的連接器，並向下按壓門鎖來固定纜線。


## 後續必要作業

- 1 裝回[鍵盤](#)。
- 2 裝回[風扇](#)。
- 3 依照裝回[硬碟機](#)的步驟 3 到 5 的程序進行操作。
- 4 裝回[電池](#)。
- 5 裝回[基座護蓋](#)。

# 卸下幣式電池

---

 警告: 拆裝電腦內部元件之前，請先閱讀電腦隨附的安全資訊，並按照[拆裝電腦內部元件之前](#)中的步驟進行。拆裝電腦內部元件之後，請按照[拆裝電腦內部元件之後](#)中的指示操作。如需更多更多有關安全性最佳實務的資訊，請參閱 [Regulatory Compliance \(法規遵循\)](#) 首頁：[www.dell.com/regulatory\\_compliance](http://www.dell.com/regulatory_compliance)。

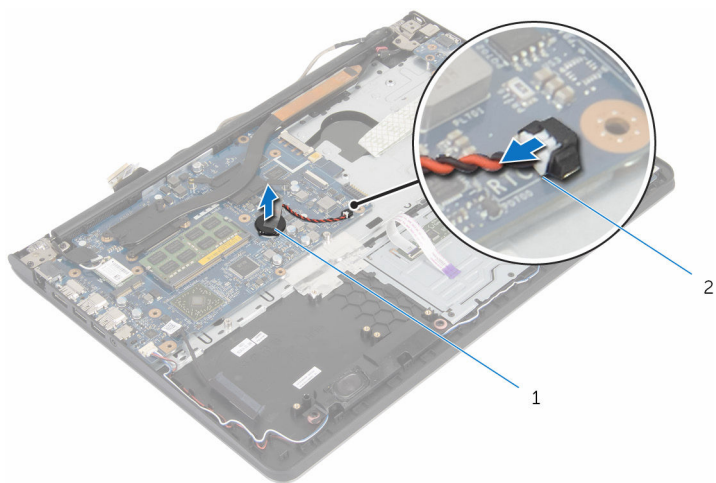
 警示: 卸下幣式電池會將 BIOS 設定重設為預設設定。建議您在卸下幣式電池之前先記下 BIOS 設定程式的設定。

## 事前準備作業

- 1 卸下[基座護蓋](#)。
- 2 卸下[電池](#)。
- 3 依照卸下[硬碟機](#)的步驟 1 到 3 的程序進行操作。
- 4 卸下[風扇](#)。
- 5 卸下[鍵盤](#)。
- 6 卸下[基座框架](#)。

# 程序

- 1 從主機板拔下幣式電池纜線。



1 幣式電池

2 幣式電池纜線

- 2 從主機板剝下幣式電池。
- 3 將幣式電池及其纜線從主機板提起。



# 裝回幣式電池

---



警告: 拆裝電腦內部元件之前，請先閱讀電腦隨附的安全資訊，並按照[拆裝電腦內部元件之前](#)中的步驟進行。拆裝電腦內部元件之後，請按照[拆裝電腦內部元件之後](#)中的指示操作。如需更多更多有關安全性最佳實務的資訊，請參閱 [Regulatory Compliance \(法規遵循\)](#) 首頁：[www.dell.com/regulatory\\_compliance](http://www.dell.com/regulatory_compliance)。

## 程序


- 1 將幣式電池黏回主機板。
- 2 將幣式電池纜線連接至主機板。


## 後續必要作業


- 1 裝回[基座框架](#)。
- 2 裝回[鍵盤](#)。
- 3 裝回[風扇](#)。
- 4 依照裝回[硬碟機](#)的步驟 3 到 5 的程序進行操作。
- 5 裝回[電池](#)。
- 6 裝回[基座護蓋](#)。

# 卸下散熱器

---

 警告: 拆裝電腦內部元件之前，請先閱讀電腦隨附的安全資訊，並按照[拆裝電腦內部元件之前](#)中的步驟進行。拆裝電腦內部元件之後，請按照[拆裝電腦內部元件之後](#)中的指示操作。如需更多更多有關安全性最佳實務的資訊，請參閱 [Regulatory Compliance \(法規遵循\)](#) 首頁：[www.dell.com/regulatory\\_compliance](http://www.dell.com/regulatory_compliance)。

 警告: 散熱器在正常作業時可能會很熱。讓散熱器有足夠的時間冷卻再觸碰它。

 警告: 為確保處理器獲得最佳冷卻效果，請勿碰觸散熱器上的導熱區域。皮膚上的油脂會降低散熱膏的導熱能力。

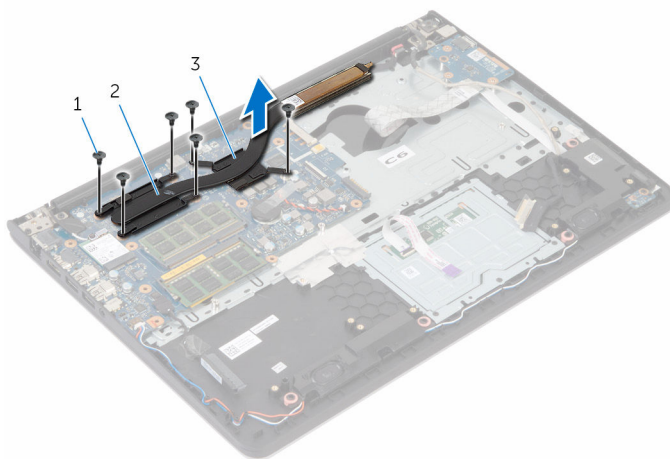
## 事前準備作業

- 1 卸下[基座護蓋](#)。
- 2 卸下[電池](#)。
- 3 依照卸下[硬碟機](#)的步驟 1 到 3 的程序進行操作。
- 4 卸下[風扇](#)。
- 5 卸下[鍵盤](#)。
- 6 卸下[基座框架](#)。

## 程序

- 1 按順序 (如散熱器上所指示) 卸下將散熱器固定在主機板上的螺絲。


2 將散熱器從主機板抬起取出。




1 螺絲 (6)


2 處理器散熱器


3 圖形卡散熱器

 **註:** 圖中為配備分離式圖形卡的筆記型電腦上的散熱器。在配備整合式圖形卡的筆記型電腦上，散熱器只有 4 顆螺絲。


# 裝回散熱器

 **警告:** 拆裝電腦內部元件之前，請先閱讀電腦隨附的安全資訊，並按照[拆裝電腦內部元件之前](#)中的步驟進行。拆裝電腦內部元件之後，請按照[拆裝電腦內部元件之後](#)中的指示操作。如需更多更多有關安全性最佳實務的資訊，請參閱 **Regulatory Compliance (法規遵循)** 首頁：[www.dell.com/regulatory\\_compliance](http://www.dell.com/regulatory_compliance)。

 **警告:** 散熱器未正確對齊可能會損壞主機板和處理器。

 **註:** 如果要將原來的主機板和風扇重新安裝在一起，則可以重新使用原來的散熱膏。如果要更換主機板或散熱器，則應使用套件隨附的導熱散熱片以確保導熱性。

## 程序

 **註:** 如果要將原來的主機板和風扇重新安裝在一起，則可以重新使用原來的散熱膏。如果要更換主機板或風扇，則應使用套件隨附的導熱散熱片以確保導熱性。

- 1 將散熱器上的螺絲孔與主機板上的螺絲孔對齊。
- 2 按順序 (如散熱器上所指示) 裝回將散熱器固定在主機板上的螺絲。

## 後續必要作業

- 1 裝回[基座框架](#)。
- 2 裝回[鍵盤](#)。
- 3 裝回[風扇](#)。
- 4 依照裝回[硬碟機](#)的步驟 3 到 5 的程序進行操作。
- 5 裝回[電池](#)。
- 6 裝回[基座護蓋](#)。

# 卸下 I/O 板

---



警告: 拆裝電腦內部元件之前，請先閱讀電腦隨附的安全資訊，並按照[拆裝電腦內部元件之前](#)中的步驟進行。拆裝電腦內部元件之後，請按照[拆裝電腦內部元件之後](#)中的指示操作。如需更多更多有關安全性最佳實務的資訊，請參閱 **Regulatory Compliance (法規遵循)** 首頁：[www.dell.com/regulatory\\_compliance](http://www.dell.com/regulatory_compliance)。

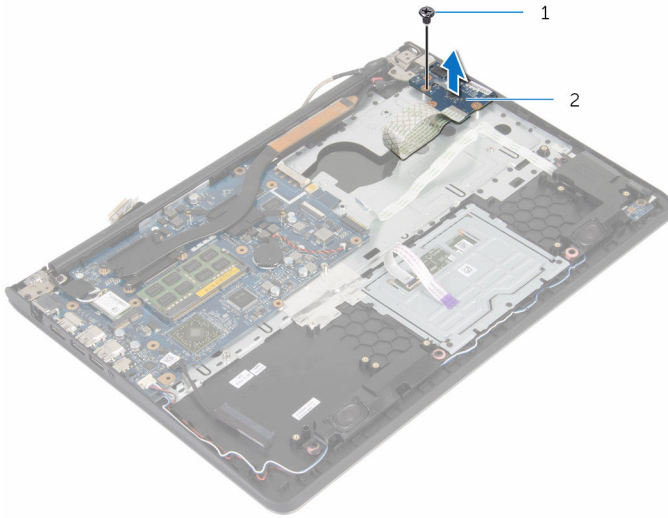
## 事前準備作業

- 1 卸下[基座護蓋](#)。
- 2 卸下[電池](#)。
- 3 依照卸下[硬碟機](#)的步驟 1 到 3 的程序進行操作。
- 4 卸下[風扇](#)。
- 5 卸下[鍵盤](#)。
- 6 卸下[基座框架](#)。

## 程序

- 1 卸下將 I/O 板固定在手掌墊組件上的螺絲。

2 提起 I/O 板，使其脫離手掌墊組件。




1 螺絲

2 I/O 板

# 裝回 I/O 板

---

 警告: 拆裝電腦內部元件之前，請先閱讀電腦隨附的安全資訊，並按照[拆裝電腦內部元件之前](#)中的步驟進行。拆裝電腦內部元件之後，請按照[拆裝電腦內部元件之後](#)中的指示操作。如需更多更多有關安全性最佳實務的資訊，請參閱 [Regulatory Compliance \(法規遵循\)](#) 首頁：[www.dell.com/regulatory\\_compliance](http://www.dell.com/regulatory_compliance)。

## 程序

- 1 將 I/O 板上的螺絲孔與手掌墊組件上的螺絲孔對齊。
- 2 裝回將 I/O 板固定在手掌墊組件上的螺絲。

## 後續必要作業

- 1 裝回[基座框架](#)。
- 2 裝回[鍵盤](#)。
- 3 裝回[風扇](#)。
- 4 依照裝回[硬碟機](#)的步驟 3 到 5 的程序進行操作。
- 5 裝回[電池](#)。
- 6 裝回[基座護蓋](#)。

# 卸下喇叭

---



警告: 拆裝電腦內部元件之前，請先閱讀電腦隨附的安全資訊，並按照[拆裝電腦內部元件之前](#)中的步驟進行。拆裝電腦內部元件之後，請按照[拆裝電腦內部元件之後](#)中的指示操作。如需更多更多有關安全性最佳實務的資訊，請參閱 **Regulatory Compliance (法規遵循)** 首頁：[www.dell.com/regulatory\\_compliance](http://www.dell.com/regulatory_compliance)。

## 事前準備作業

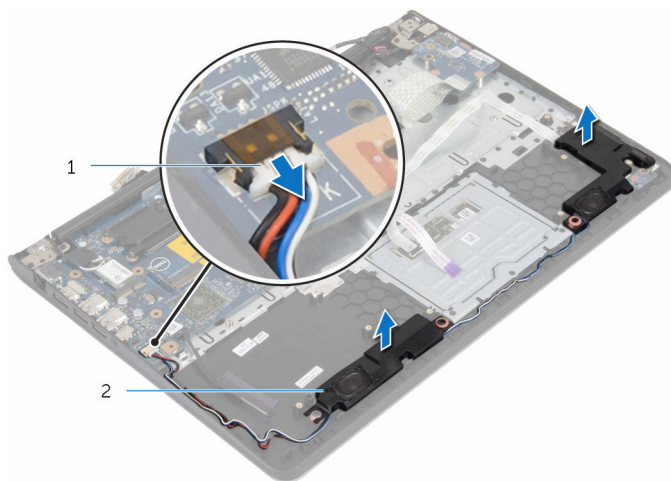
- 1 卸下[基座護蓋](#)。
- 2 卸下[電池](#)。
- 3 依照卸下[硬碟機](#)的步驟 1 到 3 的程序進行操作。
- 4 卸下[風扇](#)。
- 5 卸下[鍵盤](#)。
- 6 卸下[基座框架](#)。

## 程序

- 1 從主機板上拔下喇叭纜線。
- 2 記下喇叭纜線的佈線，然後從手掌墊組件的固定導軌拔下纜線。



3 將喇叭及喇叭纜線一併從手掌墊組件抬起。



1 喇叭纜線

2 喇叭 (2)

# 裝回喇叭

---



警告: 拆裝電腦內部元件之前，請先閱讀電腦隨附的安全資訊，並按照[拆裝電腦內部元件之前](#)中的步驟進行。拆裝電腦內部元件之後，請按照[拆裝電腦內部元件之後](#)中的指示操作。如需更多更多有關安全性最佳實務的資訊，請參閱 [Regulatory Compliance \(法規遵循\)](#) 首頁：[www.dell.com/regulatory\\_compliance](http://www.dell.com/regulatory_compliance)。

## 程序

- 1 將喇叭對齊手掌墊上的對齊導柱。
- 2 將喇叭纜線穿過手掌墊組件上的固定導軌。
- 3 將喇叭纜線連接至主機板。

## 後續必要作業

- 1 裝回[基座框架](#)。
- 2 裝回[鍵盤](#)。
- 3 裝回[風扇](#)。
- 4 依照裝回[硬碟機](#)的步驟 3 到 5 的程序進行操作。
- 5 裝回[電池](#)。
- 6 裝回[基座護蓋](#)。

# 卸下狀態指示燈板

---



警告: 拆裝電腦內部元件之前，請先閱讀電腦隨附的安全資訊，並按照[拆裝電腦內部元件之前](#)中的步驟進行。拆裝電腦內部元件之後，請按照[拆裝電腦內部元件之後](#)中的指示操作。如需更多更多有關安全性最佳實務的資訊，請參閱 **Regulatory Compliance (法規遵循)** 首頁：[www.dell.com/regulatory\\_compliance](http://www.dell.com/regulatory_compliance)。

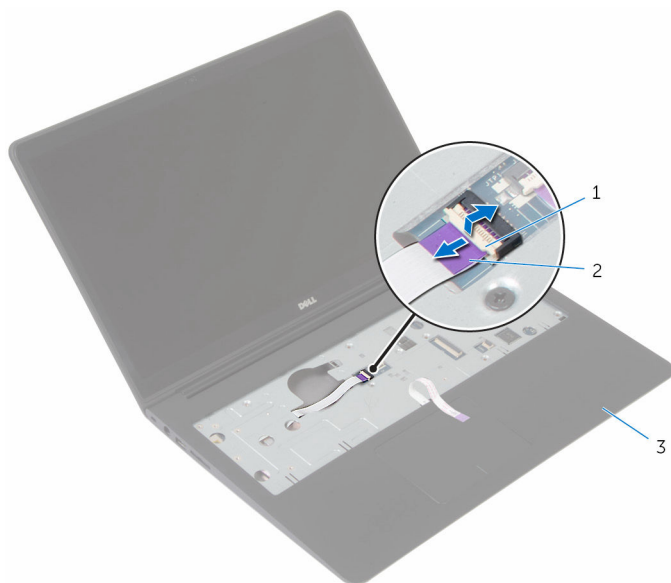
## 事前準備作業

- 1 卸下[基座護蓋](#)。
- 2 卸下[電池](#)。
- 3 依照卸下[硬碟機](#)的步驟 1 到 3 的程序進行操作。
- 4 卸下[風扇](#)。
- 5 卸下[鍵盤](#)。
- 6 卸下[基座框架](#)。

## 程序

- 1 翻轉電腦，然後打開顯示器。

- 掀起門鎖，並從主機板上拔下狀態指示燈板纜線。



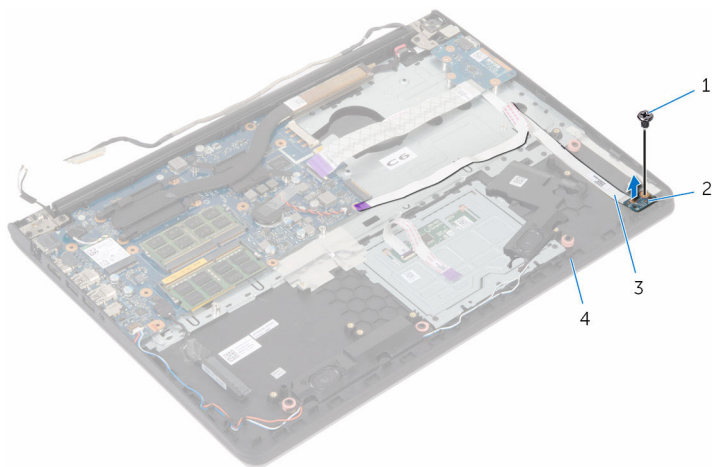
1 門鎖

2 狀態指示燈板纜線

3 手掌墊組件

- 闔上顯示器並將電腦翻轉。
- 卸下將狀態指示燈板固定在手掌墊上的螺絲。
- 從手掌墊撕下狀態指示燈板纜線。

6 將狀態指示燈板連同其纜線從手掌墊抬起卸下。



1 螺絲

2 狀態指示燈板

3 狀態指示燈板纜線

4 手掌墊

# 裝回狀態指示燈板



警告: 拆裝電腦內部元件之前, 請先閱讀電腦隨附的安全資訊, 並按照[拆裝電腦內部元件之前](#)中的步驟進行。拆裝電腦內部元件之後, 請按照[拆裝電腦內部元件之後](#)中的指示操作。如需更多更多有關安全性最佳實務的資訊, 請參閱 [Regulatory Compliance \(法規遵循\)](#) 首頁: [www.dell.com/regulatory\\_compliance](http://www.dell.com/regulatory_compliance)。

## 程序

- 1 將狀態指示燈板上的螺絲孔與手掌墊上的螺絲孔對齊。
- 2 裝回將狀態指示燈板固定至手掌墊的螺絲。
- 3 將狀態指示燈板貼至手掌墊。
- 4 將狀態指示燈板纜線穿過手掌墊上的插槽抽出。
- 5 翻轉電腦, 然後打開顯示器。
- 6 將電源指示燈板纜線連接至主機板。

## 後續必要作業

- 1 裝回[基座框架](#)。
- 2 裝回[鍵盤](#)。
- 3 裝回[風扇](#)。
- 4 依照裝回[硬碟機](#)的步驟 3 到 5 的程序進行操作。
- 5 裝回[電池](#)。
- 6 裝回[基座護蓋](#)。

# 卸下顯示器組件

---



警告: 拆裝電腦內部元件之前，請先閱讀電腦隨附的安全資訊，並按照[拆裝電腦內部元件之前](#)中的步驟進行。拆裝電腦內部元件之後，請按照[拆裝電腦內部元件之後](#)中的指示操作。如需更多更多有關安全性最佳實務的資訊，請參閱 **Regulatory Compliance (法規遵循)** 首頁：[www.dell.com/regulatory\\_compliance](http://www.dell.com/regulatory_compliance)。

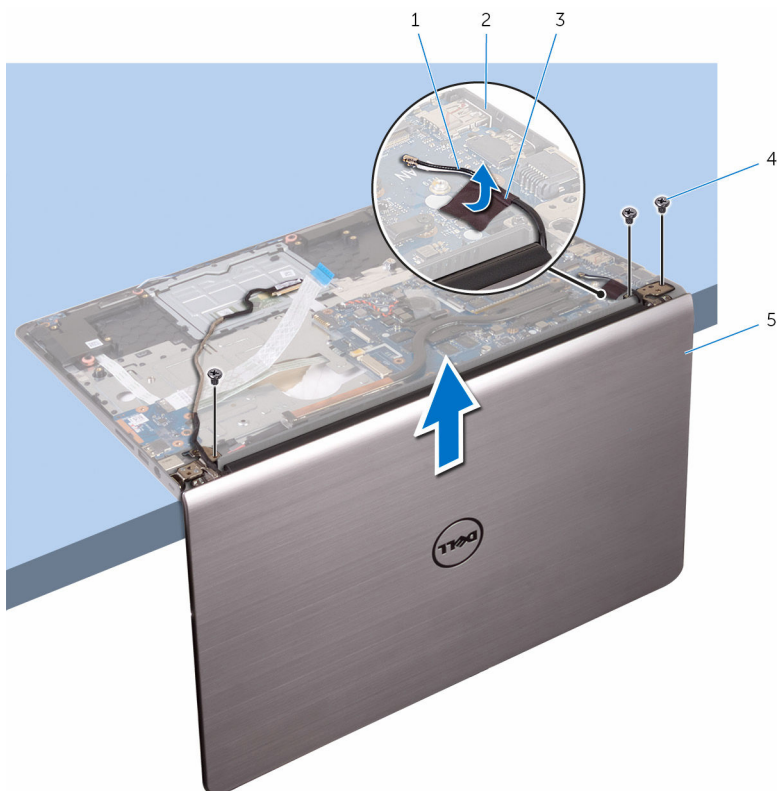
## 事前準備作業

- 1 卸下[基座護蓋](#)。
- 2 卸下[電池](#)。
- 3 依照卸下[硬碟機](#)的程序步驟 1 到 3 進行操作。
- 4 卸下[無線網卡](#)。
- 5 卸下[風扇](#)。
- 6 卸下[鍵盤](#)。
- 7 卸下[基座框架](#)。

## 程序

- 1 將電腦置於平坦表，並打開顯示幕的右角如圖所示。
- 2 將主機板上固定天線纜線的膠帶撕下。
- 3 卸下將顯示器鉸接固定在手掌墊組件上的螺絲。

4 將顯示器組件從手掌墊組件中抬起取出。



1 天線纜線

2 主機板

3 膠帶

4 螺絲 (3)

5 顯示器組件



# 裝回顯示器組件

---



警告: 拆裝電腦內部元件之前，請先閱讀電腦隨附的安全資訊，並按照[拆裝電腦內部元件之前](#)中的步驟進行。拆裝電腦內部元件之後，請按照[拆裝電腦內部元件之後](#)中的指示操作。如需更多更多有關安全性最佳實務的資訊，請參閱 [Regulatory Compliance \(法規遵循\)](#) 首頁：[www.dell.com/regulatory\\_compliance](http://www.dell.com/regulatory_compliance)。

## 程序

- 1 將電腦置於平坦表，並將手掌墊組件上的螺絲孔與顯示器鉸接上的螺絲孔對齊。
- 2 壓下顯示器鉸接，然後裝回將顯示器鉸接固定至手掌墊組件的螺絲。
- 3 天線纜線貼上主機板。

## 後續必要作業

- 1 裝回[基座框架](#)。
- 2 裝回[鍵盤](#)。
- 3 裝回[風扇](#)。
- 4 裝回[無線網卡](#)。
- 5 依照裝回[硬碟機](#)的程序步驟 3 到 5 進行操作。
- 6 裝回[電池](#)。
- 7 裝回[基座護蓋](#)。

# 卸下電源變壓器連接埠

---



警告: 拆裝電腦內部元件之前，請先閱讀電腦隨附的安全資訊，並按照[拆裝電腦內部元件之前](#)中的步驟進行。拆裝電腦內部元件之後，請按照[拆裝電腦內部元件之後](#)中的指示操作。如需更多更多有關安全性最佳實務的資訊，請參閱 [Regulatory Compliance \(法規遵循\)](#) 首頁：[www.dell.com/regulatory\\_compliance](http://www.dell.com/regulatory_compliance)。

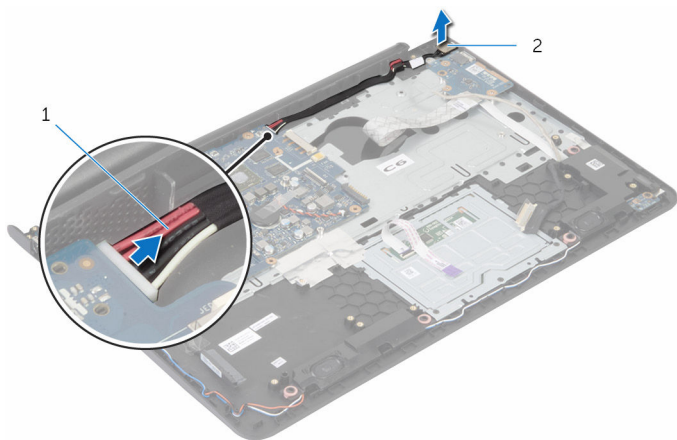
## 事前準備作業

- 1 卸下[基座護蓋](#)。
- 2 卸下[電池](#)。
- 3 依照卸下[硬碟機](#)的步驟 1 到 3 的程序進行操作。
- 4 卸下[風扇](#)。
- 5 卸下[鍵盤](#)。
- 6 卸下[基座框架](#)。
- 7 卸下[散熱器](#)。
- 8 卸下[顯示器組件](#)。

## 程序

- 1 從手掌墊組件撕下電源變壓器連接埠纜線。
- 2 從主機板拔下電源變壓器連接埠纜線。

3 將電源變壓器連接埠從手掌墊上的槽口撬起。



1 電源變壓器連接埠纜線

2 電源變壓器連接埠

# 裝回電源變壓器連接埠



警告: 拆裝電腦內部元件之前，請先閱讀電腦隨附的安全資訊，並按照[拆裝電腦內部元件之前](#)中的步驟進行。拆裝電腦內部元件之後，請按照[拆裝電腦內部元件之後](#)中的指示操作。如需更多更多有關安全性最佳實務的資訊，請參閱 [Regulatory Compliance \(法規遵循\)](#) 首頁：[www.dell.com/regulatory\\_compliance](http://www.dell.com/regulatory_compliance)。


## 程序


- 1 將電源變壓器連接埠推入手掌墊組件上的插槽。
- 2 將電變壓器連接器纜線連接至主機板。
- 3 將電源變壓器連接埠纜線貼至手掌墊組件。

## 後續必要作業


- 1 裝回[顯示器組件](#)。
- 2 裝回[散熱器](#)。
- 3 裝回[基座框架](#)。
- 4 裝回[鍵盤](#)。
- 5 裝回[風扇](#)。
- 6 依照裝回[硬碟機](#)的步驟 3 到 5 的程序進行操作。
- 7 裝回[電池](#)。
- 8 裝回[基座護蓋](#)。

# 卸下主機板

 **警告:** 拆裝電腦內部元件之前，請先閱讀電腦隨附的安全資訊，並按照[拆裝電腦內部元件之前](#)中的步驟進行。拆裝電腦內部元件之後，請按照[拆裝電腦內部元件之後](#)中的指示操作。如需更多更多有關安全性最佳實務的資訊，請參閱 **Regulatory Compliance (法規遵循)** 首頁：[www.dell.com/regulatory\\_compliance](http://www.dell.com/regulatory_compliance)。

 **註:** 電腦的服務標籤位於主機板上。在更換主機板後，您必須在 BIOS 設定程式中輸入服務標籤。

 **註:** 更換主機板會移除您使用 BIOS 設定程式對 BIOS 所做的變更。在更換主機板後您必須再次進行所需的變更。

 **註:** 將纜線從主機板拔下之前，請先記下連接器的位置，以便在更換主機板後，可以將它們連接回正確位置。

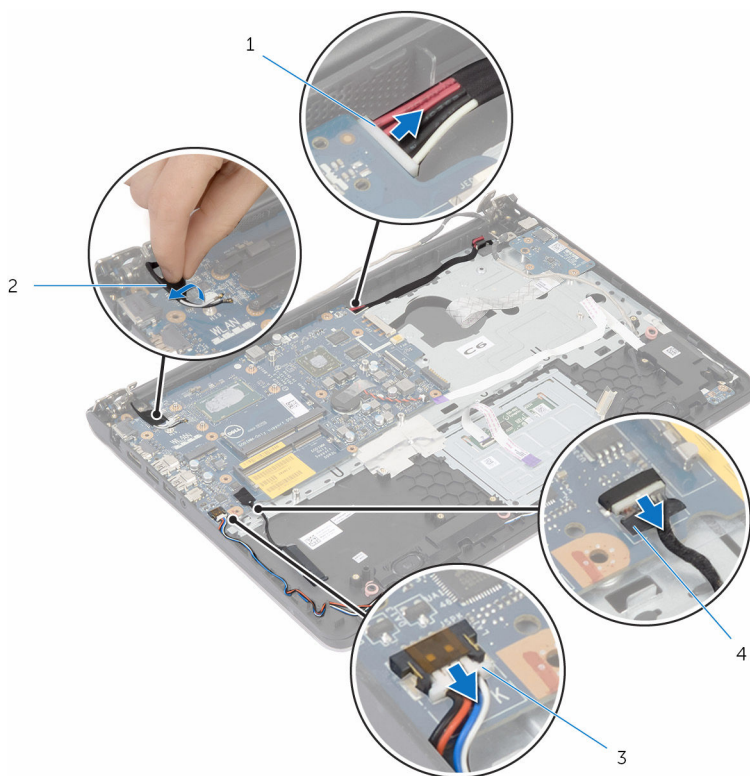
## 事前準備作業

- 1 卸下[基座護蓋](#)。
- 2 卸下[電池](#)。
- 3 依照卸下[硬碟機](#)的程序步驟 1 到 3 進行操作。
- 4 卸下[記憶體模組](#)。
- 5 卸下[無線網卡](#)。
- 6 卸下[風扇](#)。
- 7 卸下[鍵盤](#)。
- 8 卸下[基座框架](#)。
- 9 卸下[顯示器組件](#)。
- 10 卸下[散熱器](#)。

## 程序

- 1 從主機板拔下喇叭纜線、硬碟機纜線和電源變壓器連接埠纜線。

2 從主機板撕下天線纜線。



1 電源變壓器連接埠纜線

2 天線纜線

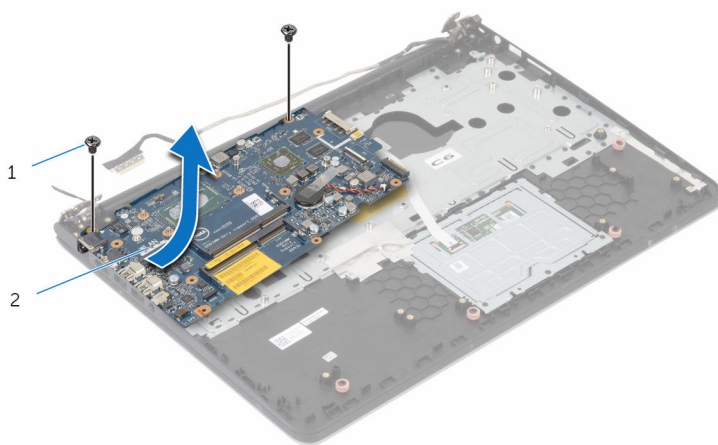
3 喇叭纜線

4 硬碟機纜線

3 卸下將主機板固定在手掌墊組件上的螺絲。

4 從內緣開始，輕輕抬起主機板，使連接埠從手掌墊組件槽口鬆開。

5 將主機板從手掌墊組件抬起取出。



1 螺絲 (2)

2 主機板

# 裝回主機板

---



**警告:** 拆裝電腦內部元件之前，請先閱讀電腦隨附的安全資訊，並按照**拆裝電腦內部元件之前**中的步驟進行。拆裝電腦內部元件之後，請按照**拆裝電腦內部元件之後**中的指示操作。如需更多更多有關安全性最佳實務的資訊，請參閱 **Regulatory Compliance (法規遵循)** 首頁：[www.dell.com/regulatory\\_compliance](http://www.dell.com/regulatory_compliance)。



**註:** 電腦的服務標籤位於主機板上。在更換主機板後，您必須在 BIOS 設定程式中輸入服務標籤。



**註:** 更換主機板會移除您使用 BIOS 設定程式對 BIOS 所做的變更。在更換主機板後您必須再次進行所需的變更。

## 程序




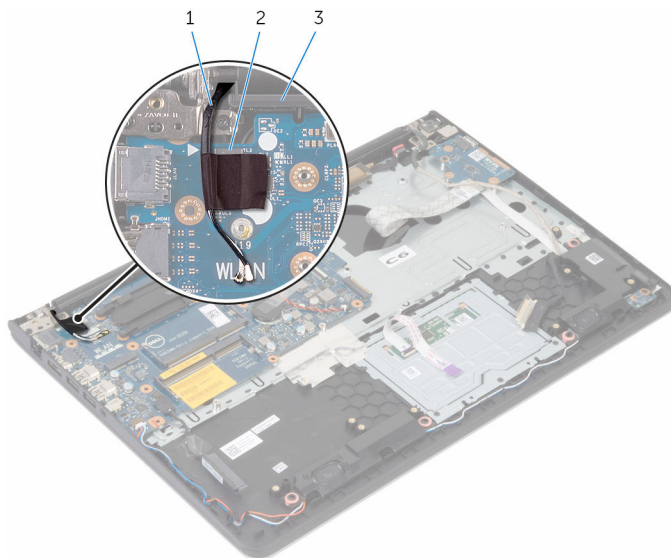
**警示:** 確定主機板下方無任何纜線。

- 1 將連接埠推入手掌墊組件上的插槽，並將主機板上的螺絲孔對準手掌墊組件上的螺絲孔。
- 2 裝回將主機板固定至手掌墊組件的螺絲。



- 3 配接天線纜線，避開手掌墊邊緣和晶片，將它貼至主機板。

 警告：為避免電腦受損，配接天線纜線時應避開手掌墊邊緣和晶片。



1 天線纜線

2 晶片

3 手掌墊

- 4 將硬碟機纜線、喇叭纜線和電源變壓器連接埠纜線連接至主機板。

## 後續必要作業

- 1 裝回[散熱器](#)。
- 2 裝回[顯示器組件](#)。
- 3 裝回[基座框架](#)。
- 4 裝回[鍵盤](#)。
- 5 裝回[風扇](#)。
- 6 裝回[無線網卡](#)。
- 7 裝回[記憶體模組](#)。
- 8 依照裝回[硬碟機](#)的程序步驟 3 到 5 進行操作。
- 9 裝回[電池](#)。
- 10 裝回[基座護蓋](#)。

# 在 BIOS 設定程式中輸入服務標籤

- 1 開啟電腦。
- 2 看到 DELL 徽標時按 F2，以進入 BIOS 設定程式。
- 3 導覽至 **Main (主要)** 標籤，然後在 **Service Tag Input (服務標籤輸入)** 欄位中輸入服務標籤。

# 卸下手掌墊

---



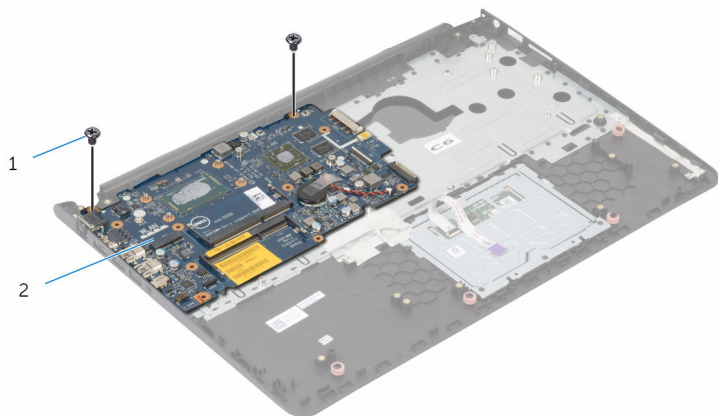
警告: 拆裝電腦內部元件之前，請先閱讀電腦隨附的安全資訊，並按照[拆裝電腦內部元件之前](#)中的步驟進行。拆裝電腦內部元件之後，請按照[拆裝電腦內部元件之後](#)中的指示操作。如需更多更多有關安全性最佳實務的資訊，請參閱 [Regulatory Compliance \(法規遵循\)](#) 首頁：[www.dell.com/regulatory\\_compliance](http://www.dell.com/regulatory_compliance)。

## 事前準備作業

- 1 卸下[基座護蓋](#)。
- 2 卸下[電池](#)。
- 3 依照卸下[硬碟機](#)的步驟 1 到 3 的程序進行操作。
- 4 卸下[風扇](#)。
- 5 卸下[鍵盤](#)。
- 6 卸下[基座框架](#)。
- 7 卸下[散熱器](#)。
- 8 卸下 [I/O 板](#)。
- 9 卸下[喇叭](#)。
- 10 卸下[顯示器組件](#)。
- 11 卸下[電源變壓器連接埠](#)。
- 12 卸下[狀態指示燈板](#)。

# 程序

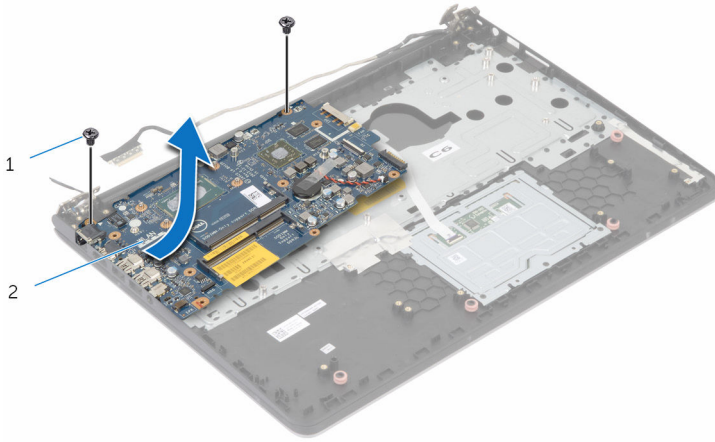
- 1 卸下將主機板固定在手掌墊上的螺絲。



1 螺絲 (2)

2 主機板

2 從內緣抬起主機板，使連接埠從手掌墊槽口鬆開。




1 螺絲 (2)

2 主機板



1 手掌墊

# 裝回手掌墊

 警告: 拆裝電腦內部元件之前，請先閱讀電腦隨附的安全資訊，並按照[拆裝電腦內部元件之前](#)中的步驟進行。拆裝電腦內部元件之後，請按照[拆裝電腦內部元件之後](#)中的指示操作。如需更多更多有關安全性最佳實務的資訊，請參閱 [Regulatory Compliance \(法規遵循\)](#) 首頁：[www.dell.com/regulatory\\_compliance](http://www.dell.com/regulatory_compliance)。

## 程序

- 1 將耳麥連接埠推入手掌墊上的插槽，並將主機板上的螺絲孔對準手掌墊組件上的螺絲孔。
- 2 裝回將主機板固定至手掌墊組件的螺絲。

## 後續必要作業

- 1 裝回[狀態指示燈板](#)。
- 2 裝回[電源變壓器連接埠](#)。
- 3 裝回[顯示器組件](#)。
- 4 裝回[喇叭](#)。
- 5 裝回[I/O 板](#)。
- 6 裝回[散熱器](#)。
- 7 裝回[基座框架](#)。
- 8 裝回[鍵盤](#)。
- 9 裝回[風扇](#)。
- 10 依照裝回[硬碟機](#)的步驟 3 到 5 的程序進行操作。
- 11 裝回[電池](#)。
- 12 裝回[基座護蓋](#)。

# 卸下顯示器前蓋



警告: 拆裝電腦內部元件之前，請先閱讀電腦隨附的安全資訊，並按照[拆裝電腦內部元件之前](#)中的步驟進行。拆裝電腦內部元件之後，請按照[拆裝電腦內部元件之後](#)中的指示操作。如需更多更多有關安全性最佳實務的資訊，請參閱 [Regulatory Compliance \(法規遵循\)](#) 首頁：[www.dell.com/regulatory\\_compliance](http://www.dell.com/regulatory_compliance)。

## 事前準備作業



註: 這些說明僅適用於未配備觸控螢幕顯示器的筆記型電腦。

- 1 卸下[基座護蓋](#)。
- 2 卸下[電池](#)。
- 3 依照卸下[硬碟機](#)的步驟 1 到 3 的程序進行操作。
- 4 卸下[風扇](#)。
- 5 卸下[鍵盤](#)。
- 6 卸下[基座框架](#)。
- 7 卸下[顯示器組件](#)。

## 程序

- 1 以指尖撬起顯示器前蓋的內側邊緣。


2 抬起顯示器前蓋，使其脫離顯示器組件。



1 顯示器前蓋



# 裝回顯示器前蓋

 警告: 拆裝電腦內部元件之前，請先閱讀電腦隨附的安全資訊，並按照[拆裝電腦內部元件之前](#)中的步驟進行。拆裝電腦內部元件之後，請按照[拆裝電腦內部元件之後](#)中的指示操作。如需更多更多有關安全性最佳實務的資訊，請參閱 [Regulatory Compliance \(法規遵循\)](#) 首頁：[www.dell.com/regulatory\\_compliance](http://www.dell.com/regulatory_compliance)。

## 程序

將顯示器前蓋與顯示器背蓋對齊，並輕輕將顯示器前蓋卡入到位。

## 後續必要作業

- 1 裝回[顯示器組件](#)。
- 2 裝回[鍵盤](#)。
- 3 裝回[基座框架](#)。
- 4 裝回[風扇](#)。
- 5 依照裝回[硬碟機](#)的步驟 3 到 5 的程序進行操作。
- 6 裝回[電池](#)。
- 7 裝回[基座護蓋](#)。

# 卸下顯示板



警告: 拆裝電腦內部元件之前, 請先閱讀電腦隨附的安全資訊, 並按照[拆裝電腦內部元件之前](#)中的步驟進行。拆裝電腦內部元件之後, 請按照[拆裝電腦內部元件之後](#)中的指示操作。如需更多更多有關安全性最佳實務的資訊, 請參閱 [Regulatory Compliance \(法規遵循\)](#) 首頁: [www.dell.com/regulatory\\_compliance](http://www.dell.com/regulatory_compliance)。

## 事前準備作業



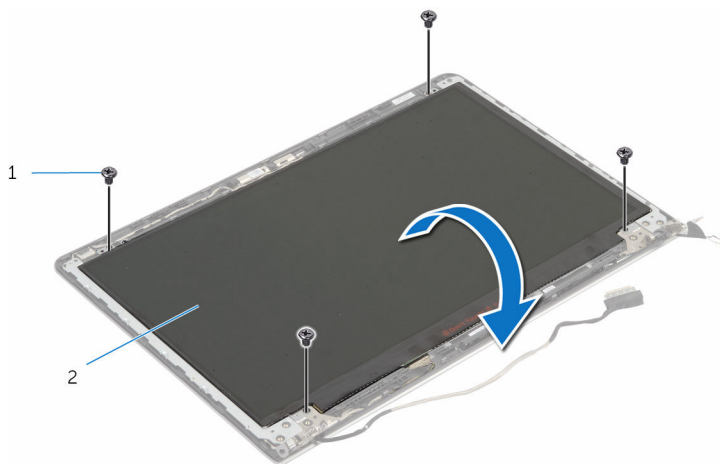
註: 這些說明僅適用於未配備觸控螢幕顯示器的筆記型電腦。

- 1 卸下[基座護蓋](#)。
- 2 卸下[電池](#)。
- 3 依照卸下[硬碟機](#)的步驟 1 到 3 的程序進行操作。
- 4 卸下[風扇](#)。
- 5 卸下[鍵盤](#)。
- 6 卸下[基座框架](#)。
- 7 卸下[顯示器組件](#)。
- 8 卸下[顯示器前蓋](#)。

## 程序

- 1 卸下將顯示板固定在顯示器背蓋上的螺絲。

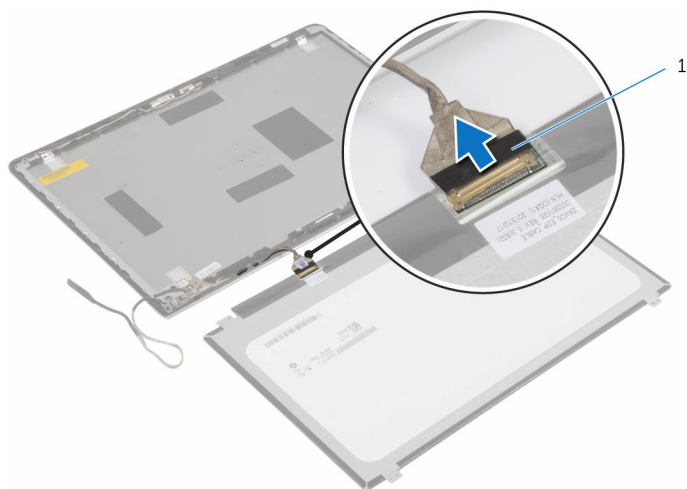
- 2 將顯示板從顯示器背蓋抬起，然後將它翻轉面朝下置於乾淨表面。



1 螺絲 (4)

2 顯示板

- 3 從顯示板拔下顯示器纜線。



1 顯示器纜線

# 裝回顯示板

---



警告: 拆裝電腦內部元件之前，請先閱讀電腦隨附的安全資訊，並按照[拆裝電腦內部元件之前](#)中的步驟進行。拆裝電腦內部元件之後，請按照[拆裝電腦內部元件之後](#)中的指示操作。如需更多更多有關安全性最佳實務的資訊，請參閱 [Regulatory Compliance \(法規遵循\)](#) 首頁：[www.dell.com/regulatory\\_compliance](http://www.dell.com/regulatory_compliance)。

## 程序

- 1 將顯示器纜線連接至顯示板。
- 2 將顯示板置於顯示器背蓋上，然後將顯示板上的螺絲孔對齊顯示器背蓋上的螺絲孔。
- 3 裝回將顯示板固定在顯示器背蓋上的螺絲。

## 後續必要作業

- 1 裝回[顯示器前蓋](#)。
- 2 裝回[顯示器組件](#)。
- 3 裝回[基座框架](#)。
- 4 裝回[鍵盤](#)。
- 5 裝回[風扇](#)。
- 6 依照裝回[硬碟機](#)的步驟 3 到 5 的程序進行操作。
- 7 裝回[電池](#)。
- 8 裝回[基座護蓋](#)。

# 卸下顯示器托架



警告: 拆裝電腦內部元件之前，請先閱讀電腦隨附的安全資訊，並按照[拆裝電腦內部元件之前](#)中的步驟進行。拆裝電腦內部元件之後，請按照[拆裝電腦內部元件之後](#)中的指示操作。如需更多更多有關安全性最佳實務的資訊，請參閱 [Regulatory Compliance \(法規遵循\)](#) 首頁：[www.dell.com/regulatory\\_compliance](http://www.dell.com/regulatory_compliance)。

## 事前準備作業



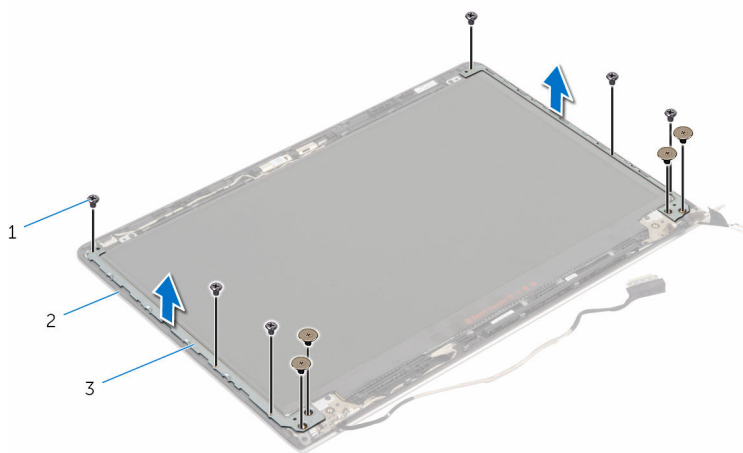
註: 這些說明僅適用於未配備觸控螢幕顯示器的筆記型電腦。

- 1 卸下[基座護蓋](#)。
- 2 卸下[電池](#)。
- 3 依照卸下[硬碟機](#)的步驟 1 到 3 的程序進行操作。
- 4 卸下[風扇](#)。
- 5 卸下[鍵盤](#)。
- 6 卸下[基座框架](#)。
- 7 卸下[顯示器組件](#)。
- 8 卸下[顯示器前蓋](#)。

## 程序

- 1 卸下來將顯示器托架固定至顯示器背蓋的螺絲。

2 提起顯示器托架，使其脫離顯示器背蓋。



1 螺絲 (10)

2 顯示器背蓋

3 顯示器托架 (2)

# 裝回顯示器托架



警告: 拆裝電腦內部元件之前，請先閱讀電腦隨附的安全資訊，並按照[拆裝電腦內部元件之前](#)中的步驟進行。拆裝電腦內部元件之後，請按照[拆裝電腦內部元件之後](#)中的指示操作。如需更多更多有關安全性最佳實務的資訊，請參閱 [Regulatory Compliance \(法規遵循\)](#) 首頁：[www.dell.com/regulatory\\_compliance](http://www.dell.com/regulatory_compliance)。

## 程序

- 1 推動顯示器背蓋上彈片下方的托架。
- 2 將顯示器托架上的螺絲孔與顯示器背蓋上的螺絲孔對齊。
- 3 裝回用來將顯示器托架固定至顯示器背蓋的螺絲。

## 後續必要作業

- 1 裝回[顯示器前蓋](#)。
- 2 裝回[顯示器組件](#)。
- 3 裝回[基座框架](#)。
- 4 裝回[鍵盤](#)。
- 5 裝回[風扇](#)。
- 6 依照裝回[硬碟機](#)的步驟 3 到 5 的程序進行操作。
- 7 裝回[電池](#)。
- 8 裝回[基座護蓋](#)。

# 卸下顯示器鉸接



警告: 拆裝電腦內部元件之前，請先閱讀電腦隨附的安全資訊，並按照[拆裝電腦內部元件之前](#)中的步驟進行。拆裝電腦內部元件之後，請按照[拆裝電腦內部元件之後](#)中的指示操作。如需更多更多有關安全性最佳實務的資訊，請參閱 [Regulatory Compliance \(法規遵循\)](#) 首頁：[www.dell.com/regulatory\\_compliance](http://www.dell.com/regulatory_compliance)。

## 事前準備作業



註: 這些說明僅適用於未配備觸控螢幕顯示器的筆記型電腦。

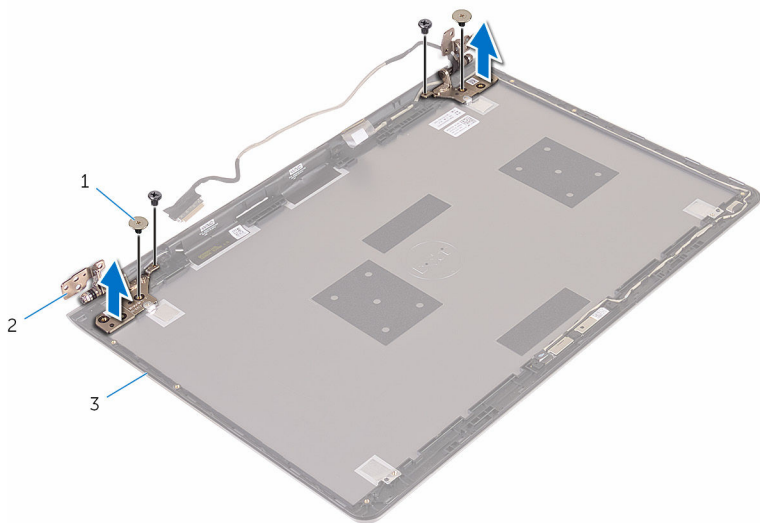
- 1 卸下[基座護蓋](#)。
- 2 卸下[電池](#)。
- 3 依照卸下[硬碟機](#)的程序步驟 1 到 3 進行操作。
- 4 卸下[風扇](#)。
- 5 卸下[鍵盤](#)。
- 6 卸下[基座框架](#)。
- 7 卸下[顯示器組件](#)。
- 8 卸下[顯示器前蓋](#)。
- 9 卸下[顯示板](#)。
- 10 卸下[顯示板托架](#)。

## 程序

- 1 卸下將顯示器鉸接固定在顯示器背蓋上的螺絲。



2 將顯示器鉸接從顯示器背蓋抬起取出。




1 螺絲 (4)

2 顯示器鉸接 (2)

3 顯示器背蓋

# 裝回顯示器鉸接

 警告: 拆裝電腦內部元件之前，請先閱讀電腦隨附的安全資訊，並按照[拆裝電腦內部元件之前](#)中的步驟進行。拆裝電腦內部元件之後，請按照[拆裝電腦內部元件之後](#)中的指示操作。如需更多更多有關安全性最佳實務的資訊，請參閱 [Regulatory Compliance \(法規遵循\)](#) 首頁：[www.dell.com/regulatory\\_compliance](http://www.dell.com/regulatory_compliance)。

## 程序

- 1 將顯示器鉸接上的螺絲孔與顯示器背蓋上的螺絲孔對齊。
- 2 裝回將顯示器鉸接固定至顯示器背蓋的螺絲。

## 後續必要作業

- 1 裝回[顯示器托架](#)。
- 2 裝回[顯示板](#)。
- 3 裝回[顯示器前蓋](#)。
- 4 裝回[顯示器組件](#)。
- 5 裝回[基座框架](#)。
- 6 裝回[鍵盤](#)。
- 7 裝回[風扇](#)。
- 8 依照裝回[硬碟機](#)的程序步驟 3 到 5 進行操作。
- 9 裝回[電池](#)。
- 10 裝回[基座護蓋](#)。

# 卸下攝影機



警告: 拆裝電腦內部元件之前，請先閱讀電腦隨附的安全資訊，並按照[拆裝電腦內部元件之前](#)中的步驟進行。拆裝電腦內部元件之後，請按照[拆裝電腦內部元件之後](#)中的指示操作。如需更多更多有關安全性最佳實務的資訊，請參閱 [Regulatory Compliance \(法規遵循\)](#) 首頁：[www.dell.com/regulatory\\_compliance](http://www.dell.com/regulatory_compliance)。

## 事前準備作業



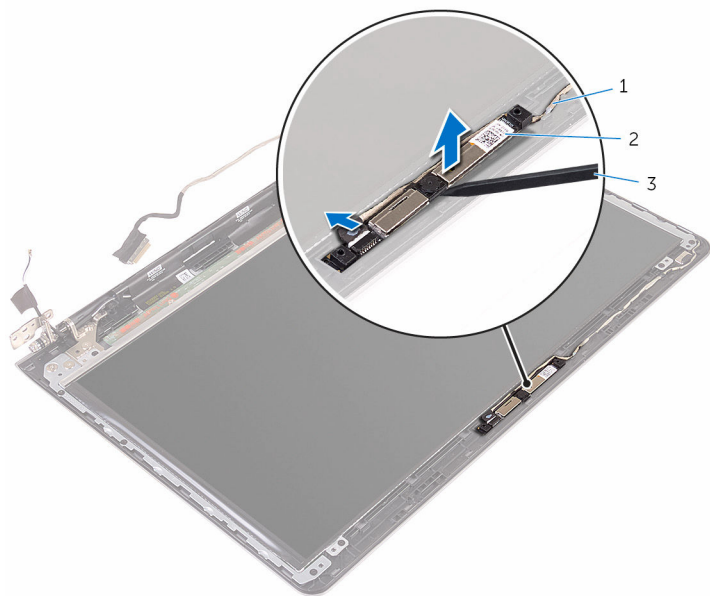
註: 這些說明僅適用於未配備觸控螢幕顯示器的筆記型電腦。

- 1 卸下[基座護蓋](#)。
- 2 卸下[電池](#)。
- 3 依照卸下[硬碟機](#)的程序步驟 1 到 3 進行操作。
- 4 卸下[風扇](#)。
- 5 卸下[鍵盤](#)。
- 6 卸下[基座框架](#)。
- 7 卸下[顯示器組件](#)。
- 8 卸下[顯示器前蓋](#)。

## 程序

- 1 使用塑膠劃線器，將攝影機從顯示器背蓋輕輕撬起卸下。

2 從攝影機拔下攝影機纜線。



1 攝影機纜線

2 攝影機

3 塑膠劃線器

# 裝回攝影機

---



警告: 拆裝電腦內部元件之前，請先閱讀電腦隨附的安全資訊，並按照[拆裝電腦內部元件之前](#)中的步驟進行。拆裝電腦內部元件之後，請按照[拆裝電腦內部元件之後](#)中的指示操作。如需更多更多有關安全性最佳實務的資訊，請參閱 [Regulatory Compliance \(法規遵循\)](#) 首頁：[www.dell.com/regulatory\\_compliance](http://www.dell.com/regulatory_compliance)。


## 程序

- 1 將攝影機纜線連接至攝影機。
- 2 將攝影機貼至顯示器背蓋。


## 後續必要作業

- 1 裝回[顯示器前蓋](#)。
- 2 裝回[顯示器組件](#)。
- 3 裝回[基座框架](#)。
- 4 裝回[鍵盤](#)。
- 5 裝回[風扇](#)。
- 6 依照裝回[硬碟機](#)的程序步驟 3 到 5 進行操作。
- 7 裝回[電池](#)。
- 8 裝回[基座護蓋](#)。

# 卸下顯示器背蓋和天線組件

 警告: 拆裝電腦內部元件之前，請先閱讀電腦隨附的安全資訊，並按照[拆裝電腦內部元件之前](#)中的步驟進行。拆裝電腦內部元件之後，請按照[拆裝電腦內部元件之後](#)中的指示操作。如需更多更多有關安全性最佳實務的資訊，請參閱 [Regulatory Compliance \(法規遵循\)](#) 首頁：[www.dell.com/regulatory\\_compliance](http://www.dell.com/regulatory_compliance)。

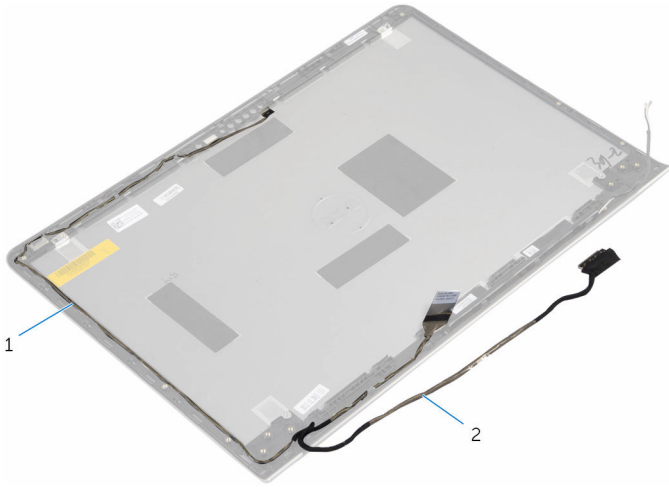
## 事前準備作業

 註: 以下說明僅適用於配備非觸控螢幕顯示器的筆記型電腦。

- 1 卸下[基座護蓋](#)。
- 2 卸下[電池](#)。
- 3 依照卸下[硬碟機](#)的程序步驟 1 到 3 進行操作。
- 4 卸下[風扇](#)。
- 5 卸下[鍵盤](#)。
- 6 卸下[基座框架](#)。
- 7 卸下[顯示器組件](#)。
- 8 卸下[顯示器前蓋](#)。
- 9 卸下[顯示板](#)。
- 10 卸下[顯示板托架](#)。
- 11 卸下[顯示器鉸接](#)。
- 12 卸下[攝影機](#)。

## 程序


將顯示器纜線和攝影機纜線從顯示器背蓋上的固定導軌。



1 攝影機纜線

2 顯示器纜線

# 裝回顯示器背蓋和天線組件

 警告: 拆裝電腦內部元件之前，請先閱讀電腦隨附的安全資訊，並按照[拆裝電腦內部元件之前](#)中的步驟進行。拆裝電腦內部元件之後，請按照[拆裝電腦內部元件之後](#)中的指示操作。如需更多更多有關安全性最佳實務的資訊，請參閱 [Regulatory Compliance \(法規遵循\)](#) 首頁：[www.dell.com/regulatory\\_compliance](http://www.dell.com/regulatory_compliance)。

## 程序

將顯示器纜線和攝影機纜線穿過顯示器背蓋上的固定導軌。

## 後續必要作業

- 1 裝回[攝影機](#)。
- 2 裝回[顯示器鉸接](#)。
- 3 裝回[顯示器托架](#)。
- 4 裝回[顯示板](#)。
- 5 裝回[顯示器前蓋](#)。
- 6 裝回[顯示器組件](#)。
- 7 裝回[基座框架](#)。
- 8 裝回[鍵盤](#)。
- 9 裝回[風扇](#)。
- 10 依照裝回[硬碟機](#)的程序步驟 3 到 5 進行操作。
- 11 裝回[電池](#)。
- 12 裝回[基座護蓋](#)。



# 更新 BIOS

---

當有可用更新或更換主機板時，可能需要更新 BIOS。若要更新 BIOS，請執行以下作業：

- 1 開啟電腦。
- 2 請造訪 [www.dell.com/support](http://www.dell.com/support)。
- 3 按一下 **產品支援**，輸入您電腦的服務標籤，然後按一下 **提交**。  
 **註：**如果您沒有服務標籤，請使用自動偵測功能或手動瀏覽您的電腦型號。
- 4 按一下 **驅動程式與下載**。
- 5 選擇您的電腦上安裝的作業系統。
- 6 向下捲動頁面，並展開 **BIOS**。
- 7 按一下 **下載檔案** 以下載您電腦最新版本的 BIOS。
- 8 儲存檔案，然後在下載完成後，導覽至您儲存 BIOS 更新檔的資料夾。
- 9 連接兩下 BIOS 更新檔案圖示，然後依照畫面上的指示進行。

# 獲得幫助以及與 Dell 公司聯絡

## 自助資源

您可以透過下列線上自助資源取得 Dell 產品和服務的資訊和協助。

有關 Dell 產品和服務的資訊

[www.dell.com](http://www.dell.com)

Windows 8.1 和 Windows 10

DELL 說明與支援 應用程式



Windows 10

「新手上路」應用程式



Windows 8.1

「說明 + 提示」應用程式



在 Windows 8、WINDOWS 8.1 和 Windows 10 中存取說明

在 Windows 搜尋，鍵入 **說明及支援**，然後按下 **Enter** 鍵。

在 Windows 7 中存取說明

按一下 **開始** → **說明與支援**。

作業系統的線上說明

[www.dell.com/support/windows](http://www.dell.com/support/windows)  
[www.dell.com/support/linux](http://www.dell.com/support/linux)

故障排除資訊、使用手冊、設定指示、產品規格、技術說明部落格、驅動程式、軟體更新等資源

[www.dell.com/support](http://www.dell.com/support)

瞭解您的作業系統、設定和使用電腦、資料備份、診斷等。

請參閱 [www.dell.com/support/manuals](http://www.dell.com/support/manuals) 中 *我和我的 Dell*。

## 與 Dell 公司聯絡

若因銷售、技術支援或客戶服務問題要與 Dell 聯絡，請參閱 [www.dell.com/contactdell](http://www.dell.com/contactdell)。



**註:** 服務的提供因國家/地區和產品而異，某些服務可能在您所在國家/地區並未提供。



**註:** 如果無法連線網際網路，則可以在購買發票、包裝單、帳單或 Dell 產品目錄中找到聯絡資訊。